

服务铸品牌 · 创新领未来



宁波市万珀阀芯科技有限公司

NINGBO WANPO CARTRIDGE TECHNOLOGY CO., LTD.

地址：浙江宁波奉化区江口街道聚潮路399号 中信云谷产业园8幢

ADD: Building 8, Zhongxin Yungu Industrial Park, No. 399 Juchao Road, Jiangkou, Fenghua, Ningbo, Zhejiang, China

手机/M.T: +86-13566320819

电话/Tel: +86-574-88875069 传真/Fax: +86-574-88988619

邮箱/E-mail: wanpo@wanpo-cn.com

网址/Http: www.wanpo-cn.com



扫一扫进官网



宁波市万珀阀芯科技有限公司

NINGBO WANPO CARTRIDGE TECHNOLOGY CO., LTD.



万珀滤芯

关于万珀滤芯
ABOUT WANPO CARTRIDGE



专业滤芯生产企业
Enterprises specializing in the production of ceramic cartridge



公司简介 Company Profile

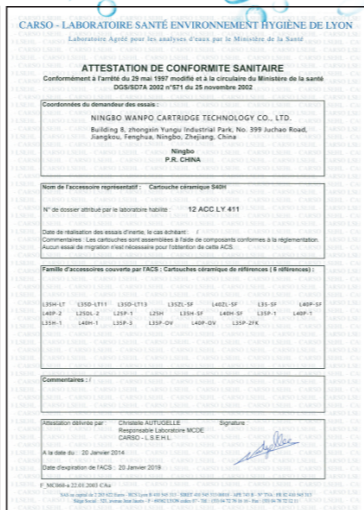
宁波市万珀阀芯科技有限公司位于风景优美的国家AAAAA级名胜景区,距宁波栎社国际机场16公里,距东方大港宁波北仑港38公里,交通便利,环境优雅,人杰地灵。公司拥有先进的生产加工设备,完善的质量管控体系和检测设备,产品设计科学完善、选料认真讲究,严格按照GB18145-2003国家标准执行生产,产品100%通过严格气压性能测试、启闭力矩测试。公司通过ISO9001质量体系认证。目前拥有员工100余人、技术人才10余人。具有月生产各类陶瓷阀芯250万套以上。产品远销国内外、市场享有较高声誉、深受广大客户称赞。

公司发展宗旨：“以科技求创新,以质量求生存,以信誉求发展”。热忱欢迎海内外朋友惠顾,期待与广大客户携手共创美好明天!

Ningbo wanpo Cartridge Technology Co, Ltd. is located in a beautiful national AAAAA-level scenic spot, 16 kilometers away from Ningbo Lishe International Airport and 38 kilometers away from Ningbo Beilun Port, a major eastern port. it has convenient transportation, elegant environment and outstanding people. The company has advanced production and processing equipment, complete quality control system and testing equipment. The product design is scientific and complete, and the material selection is careful. The company strictly implements production in accordance with the GB18145-2003 national standard. 100% of the products have passed strict air pressure performance testing and opening and closing torque tests. The company has passed ISO9001 quality system certification. Currently it has more than 100 employees and more than 10 technical talents. It has a monthly production capacity of more than 2.5 million sets of various types of ceramic valve cores. The products are sold at home and abroad, enjoy a high reputation in the market, and are highly praised by customers.

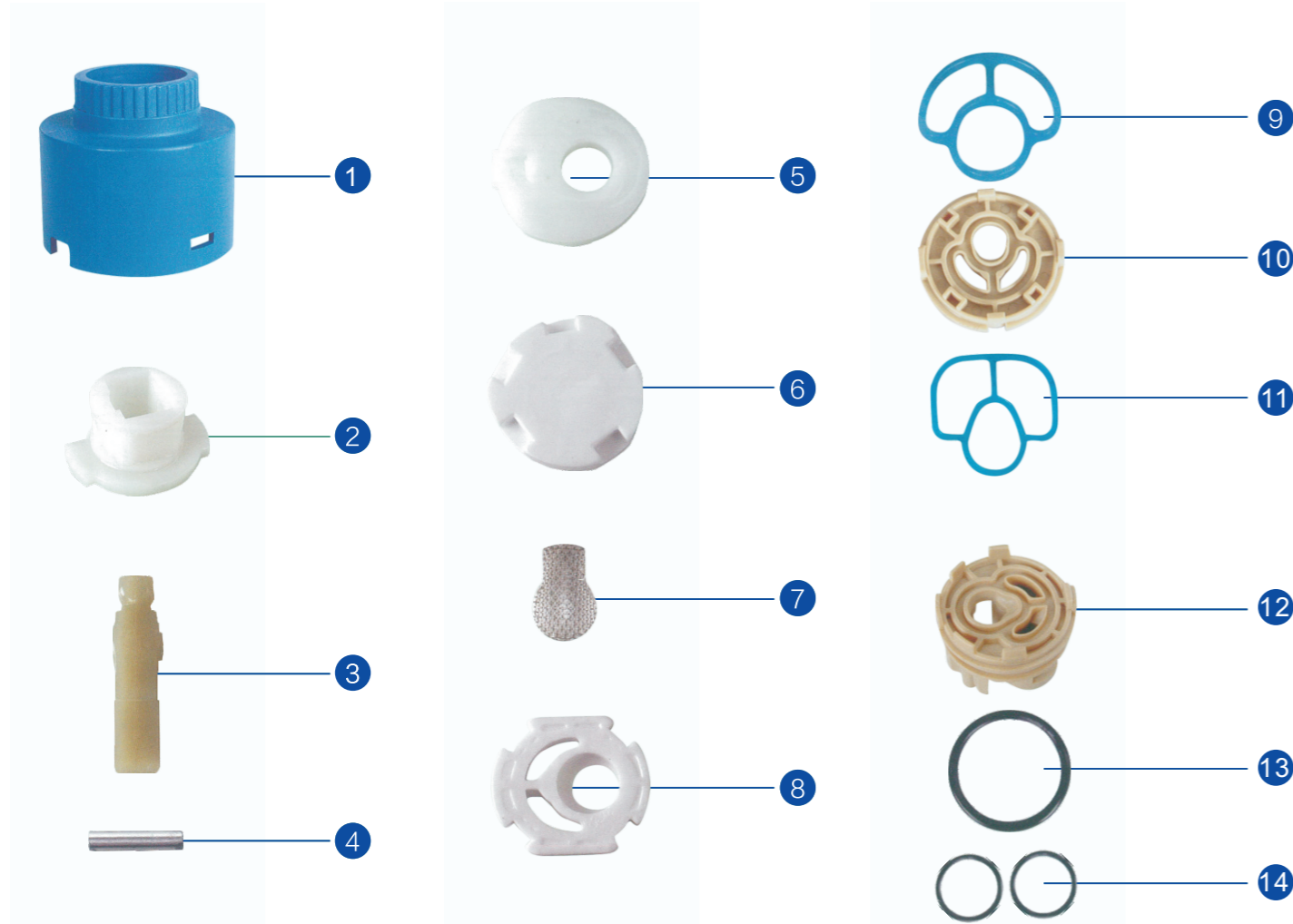
The development tenet of the company is "Seeking innovation with science and technology, seeking survival with quality, and seeking development with reputation." Warmly welcome friends at home and abroad to visit us, and look forward to working with our customers to create a better tomorrow!

证书 Certificate



Components Materials

零件材质图



NO.	ITEM	零件名称	MATERLAL	材质
1	HOUSING	外壳	PPO+10%GF; PC+10%GF	聚苯醚; 聚碳
2	COUPLNG	旋转座	POM	聚甲醛
3	LEVER	把手	PA+30%GF/BRASS	尼龙 / 铜
4	PIN	销	304L	不锈钢
5	CERAMIC HOLDER	陶瓷盖	POM	聚甲醛
6	MOVING CERAMIC DISC	上陶瓷片	AL203 95%	氧化铝
7	NOISE REOU CER	噪音滤网	304L	不锈钢
8	FIXED CERAMIC DISC	下陶瓷片	AL203 95%	氧化铝
9	SEALING GASKET	密封圈	SILICON	硅胶
10	BASE (Without distributor)	底座 (平脚)	PPO+20%GF; POM+20%GF	聚苯醚; 聚甲醛
11	SEALING GASKET	密封圈	SILICON	硅胶
12	BASE (With distributor)	底座 (高脚)	POM+30%GF	聚甲醛
13	O-RING	密封圈	SILICON	硅胶
14	O-RING	密封圈	SILICON	硅胶

Quality Drives Productivity

质量是第一生产力

为什么要选择万珀阀芯?

因为“万珀阀芯”把产品质量放在第一位，并且充分的具备了生产高品质阀芯和研发的条件！

- ① 我们拥有先进的设备
- ② 我们是国内专业阀芯生产企业
- ③ 我们拥有进口高品质的原材料
- ④ 我们拥有完整的生产线
- ⑤ 我们拥有完整的检测系统
- ⑥ 我们拥有多年陶瓷阀芯制造经验

Why choose Wanpo cartridge?

- ① We own advanced facilities.
- ② We are a professional valve core manufacturer in China.
- ③ We import high quality raw material.
- ④ We in possession of comprehensive production lines.
- ⑤ We equipped state of art lab testing equipment.
- ⑥ We have more than years ceramic disc manufacturing experience.



目录

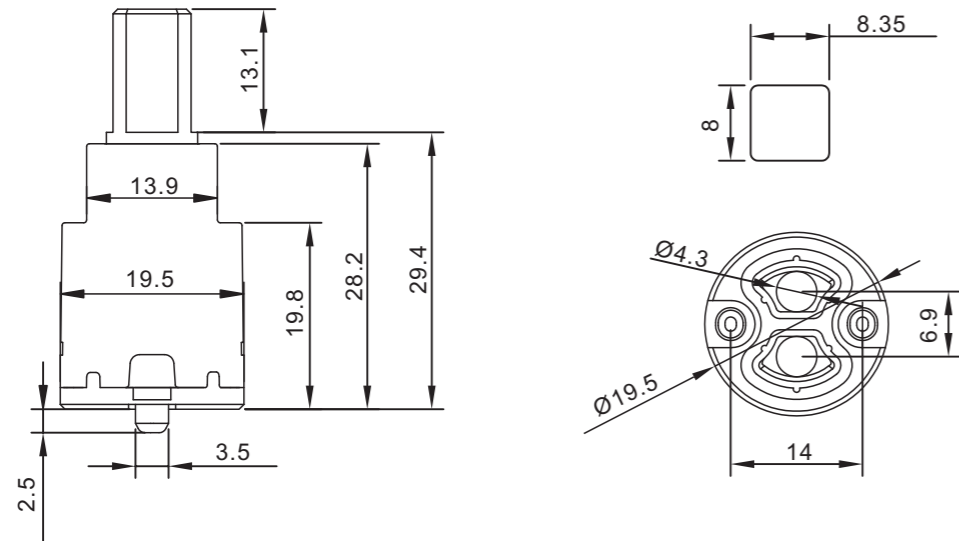
CONTENTS

WP19.5 19mm 净水器阀芯	<u>01</u>	WP22-3 22mm 分水阀芯-三档	<u>15</u>	WP35P-CK 35mm 空转平脚阀芯-侧开	<u>29</u>	WP40H-1 40mm 空转高脚阀芯	<u>43</u>
WP20-DL 20mm 单冷阀芯	<u>02</u>	WP22-4 22mm 中间关闭	<u>16</u>	WP35P-FX 35mm 空转平脚阀芯-反向	<u>30</u>	WP40T-1 40mm 空转连体铜牙/塑料牙	<u>44</u>
WP21-DL 21mm 单冷阀芯	<u>03</u>	WP26-3 26mm 分水阀芯-三档	<u>17</u>	WP35H-1 35mm 空转高脚阀芯	<u>31</u>	WP40P-1 40mm 空转平脚阀芯	<u>45</u>
WP21 21mm按件小开关	<u>04</u>	WP26-4 26mm 分水阀芯-四档	<u>18</u>	WP35T-1 35mm 空转连体铜牙/塑料牙	<u>32</u>	WP40P-3 40mm 空转平脚三孔阀芯	<u>46</u>
WP25DL-1 25mm 单冷阀芯	<u>05</u>	WP28-1 28mm 冷启动铜杆	<u>19</u>	WP35P-1 35mm 空转平脚阀芯	<u>33</u>	WP40H-SF 40mm 空转上封水高脚	<u>47</u>
WP25DL-2 25mm 单冷中间定位	<u>06</u>	WP28-2 28mm 冷启动塑料方杆	<u>20</u>	WP35P-3 35mm 空转平脚三孔阀芯	<u>34</u>	WP40-SF 40mm 空转上封水平脚	<u>48</u>
WP25G-SF 25mm 单冷上封水	<u>07</u>	WP28-3 28mm 冷启动-3	<u>21</u>	WP35H-SF 35mm 空转上封水高脚	<u>35</u>	WP35/40-180° 35/40mm (180度) 太阳能阀芯	<u>49</u>
WP25P-1 25mm 空转平脚阀芯	<u>08</u>	WP28P-1 28mm空转平脚 阀芯	<u>22</u>	WP35SF-1 35mm 空转上封水平脚-1	<u>36</u>		
WP25P-2 25mm 左右分水	<u>09</u>	WP30P-1 30mm空转平脚 阀芯	<u>23</u>	WP35SF-2 35mm 空转上封水平脚-2	<u>37</u>		
WP26H-SF 26mm 空转上封水高脚	<u>10</u>	WP35FY-1 35mm 飞鱼塑料方杆	<u>24</u>	WP35SF-3 35mm 空转上封水平脚-3	<u>38</u>		
WP25DS-1 25mm 滴水阀芯方杆	<u>11</u>	WP35FY-2 35mm 飞鱼铜杆	<u>25</u>	WP35SF-4 35mm 空转上封水平脚-4	<u>39</u>		
WP25DS-2 25mm 滴水阀芯弯杆	<u>12</u>	WP35-CL-1 35mm 空转菜盆抽拉	<u>26</u>	WP35-XZ 35mm 旋转铜杆	<u>40</u>		
WP22-1 22mm分水阀芯 (90°、-135°、180°) 可选	<u>13</u>	WP35-CL-2 35mm 空转脸盆抽拉	<u>27</u>	WP40P-FK 40mm 空转平脚阀芯-反开	<u>41</u>		
WP22-2 22mm 分水阀芯塑料杆	<u>14</u>	WP35P-FK 35mm 空转平脚阀芯-反开	<u>28</u>	WP40P-FX 40mm 空转平脚 阀芯-反向	<u>42</u>		

WP19.5

19.5mm净水器阀芯
19.5mm Water purifier cartridge

认证 / Certifications
ISO9001 GB ACS



技术参数 PARAMETERS

最大旋转角度 Maximum Turning Angle	90°
最高使用温度 Maximum Temperature	80°C
阀杆破坏扭矩 Lever Break Torque	≥6N.m
压紧螺母扭矩 Gland Nut Torque	4-6N.m

瓷片技术要求 CERAMIC DISC DATA

瓷片硬度 Hardness	>1000HV5
平面度 Flatness	≤0.3μm
表面粗糙度 Surface Roughness	Ra≤0.2μm

检测项目 TESTING PERFORMANCE

爆破测试 Burst Test	爆破压力25巴, 阀芯无变形 Burst pressure at Max.25 bar, no deformation found on the cartridge
使用寿命检测 Life Test	EN 817标准试验 >70.000次周期 GB18145标准试验 >70.000次周期
ENDURANCE TEST	EN 817 Min 70.000 cycles GB18145 Min 70.000 cycles

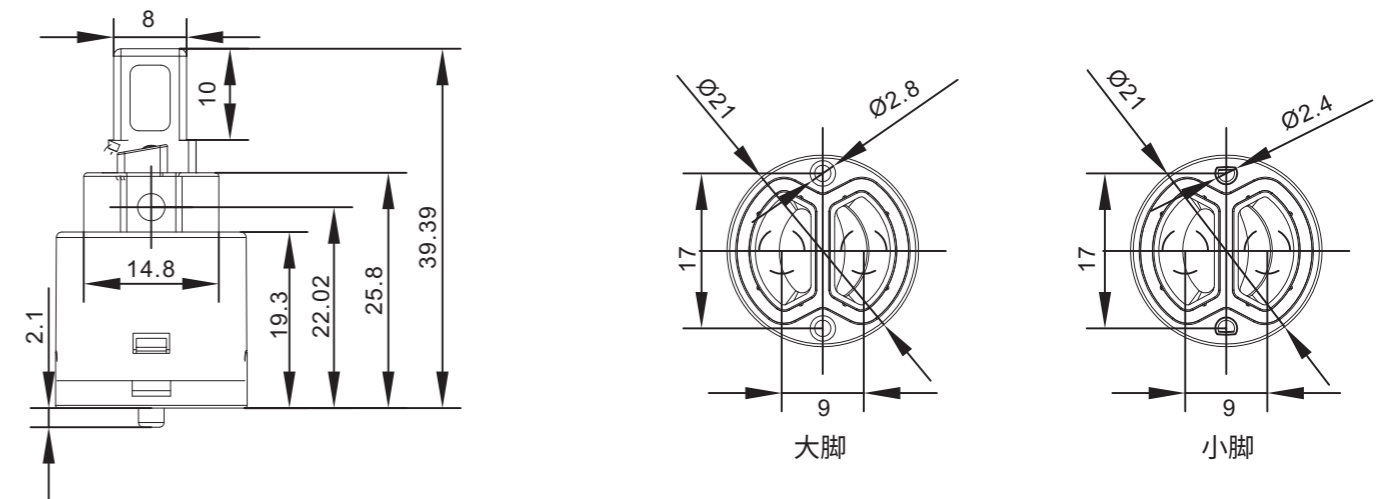
压力与平均流量 PRESSURE VS AVERAGE FLOW RATE

压力(巴) P.(bar)	0.5	1	1.5	2	2.5	3	3.5	4	4.5	5
流量平均值(升/分钟) F.(l/min)	7.2	10	12.1	13.9	15.3	16.6	18.0	19.1	20.0	21.4

WP20-DL

20mm单冷阀芯
20mm Cooling Only cartridge

认证 / Certifications
ISO9001 GB ACS



技术参数 PARAMETERS

最大开启角度 Min.Opening Angle	21°
最高使用温度 Maximum Temperature	80°C
阀杆破坏扭矩 Lever Break Torque	≥6N.m
压紧螺母扭矩 Gland Nut Torque	4-6N.m

瓷片技术要求 CERAMIC DISC DATA

瓷片硬度 Hardness	>1000HV5
平面度 Flatness	≤0.3μm
表面粗糙度 Surface Roughness	Ra≤0.2μm

检测项目 TESTING PERFORMANCE

爆破测试 Burst Test	爆破压力25巴, 阀芯无变形 Burst pressure at Max.25 bar, no deformation found on the cartridge
使用寿命检测 Life Test	EN 817标准试验 >70.000次周期 GB18145标准试验 >70.000次周期
ENDURANCE TEST	EN 817 Min 70.000 cycles GB18145 Min 70.000 cycles

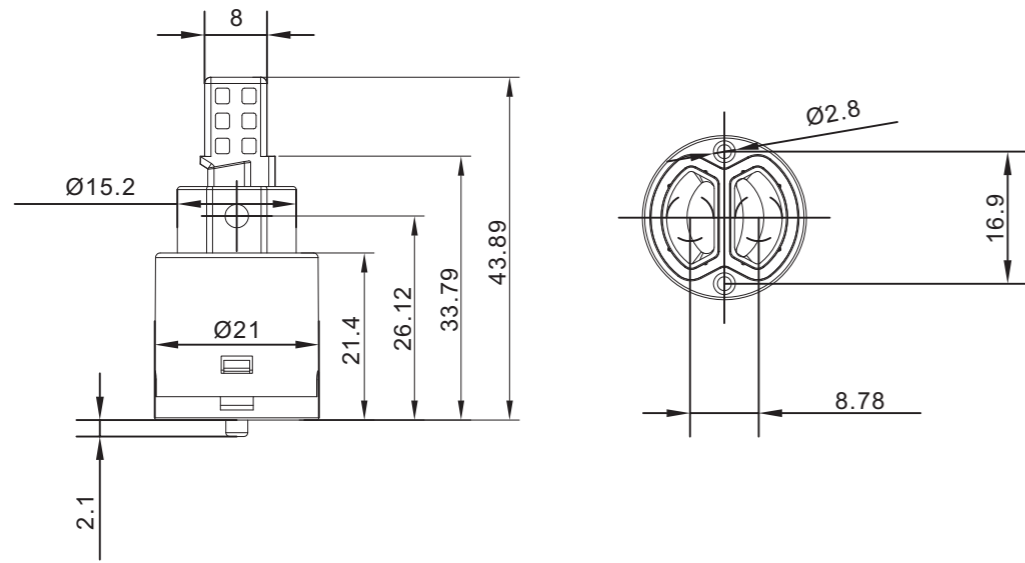
压力与平均流量 PRESSURE VS AVERAGE FLOW RATE

压力(巴) P.(bar)	0.5	1	1.5	2	2.5	3	3.5	4	4.5	5
流量平均值(升/分钟) F.(l/min)	7.6	10.2	12.1	13.9	15.6	16.6	18.0	19.2	20.4	21.2

WP21-DL

21mm单冷阀芯
21mm Cooling Only cartridge

认证 / Certifications
ISO9001 GB ACS



技术参数 PARAMETERS

最大开启角度 Min. Opening Angle	23°
最高使用温度 Maximum Temperature	80°C
阀杆破坏扭矩 Lever Break Torque	≥6N.m
压紧螺母扭矩 Gland Nut Torque	4-6N.m

瓷片技术要求 CERAMIC DISC DATA

瓷片硬度 Hardness	>1000HV5
平面度 Flatness	≤0.3μm
表面粗糙度 Surface Roughness	Ra≤0.2μm

检测项目 TESTING PERFORMANCE

爆破测试 Burst Test	爆破压力25巴, 阀芯无变形 Burst pressure at Max.25 bar, no deformation found on the cartridge
使用寿命检测 Life Test	EN 817标准试验 >70.000次周期 GB18145标准试验 >70.000次周期
ENDURANCE TEST	EN 817 Min 70.000 cycles GB18145 Min 70.000 cycles

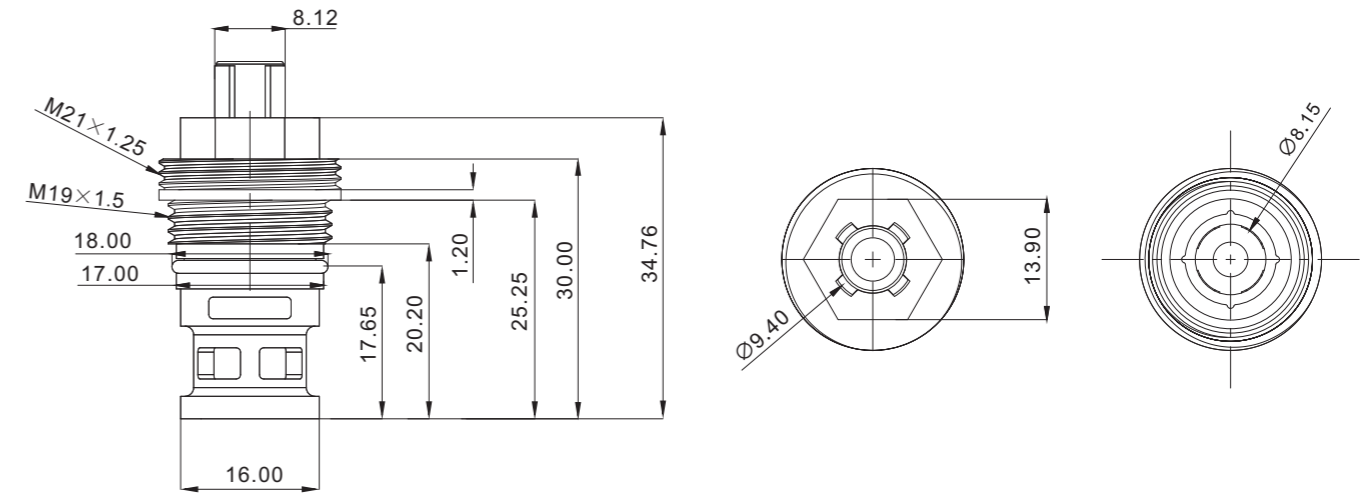
压力与平均流量 PRESSURE VS AVERAGE FLOW RATE

压力(巴) P.(bar)	0.5	1	1.5	2	2.5	3	3.5	4	4.5	5
流量平均值(升/分钟) F.(l/min)	7.2	10	12.1	13.9	15.3	16.6	18.0	19.1	20.0	21.4

WP21

按件小开关
Push Button Small Switch

认证 / Certifications
ISO9001 GB ACS



技术参数 PARAMETERS

最高使用温度 Maximum Temperature	80°C
阀杆破坏扭矩 Lever Break Torque	≥6N.m
压紧螺母扭矩 Gland Nut Torque	5-7N.m

瓷片技术要求 CERAMIC DISC DATA

瓷片硬度 Hardness	>1000HV5
平面度 Flatness	≤0.3μm
表面粗糙度 Surface Roughness	Ra≤0.2μm

检测项目 TESTING PERFORMANCE

爆破测试 Burst Test	爆破压力25巴, 阀芯无变形 Burst pressure at Max.25 bar, no deformation found on the cartridge
使用寿命检测 Life Test	EN 817标准试验 >70.000次周期 GB18145标准试验 >70.000次周期
ENDURANCE TEST	EN 817 Min 70.000 cycles GB18145 Min 70.000 cycles

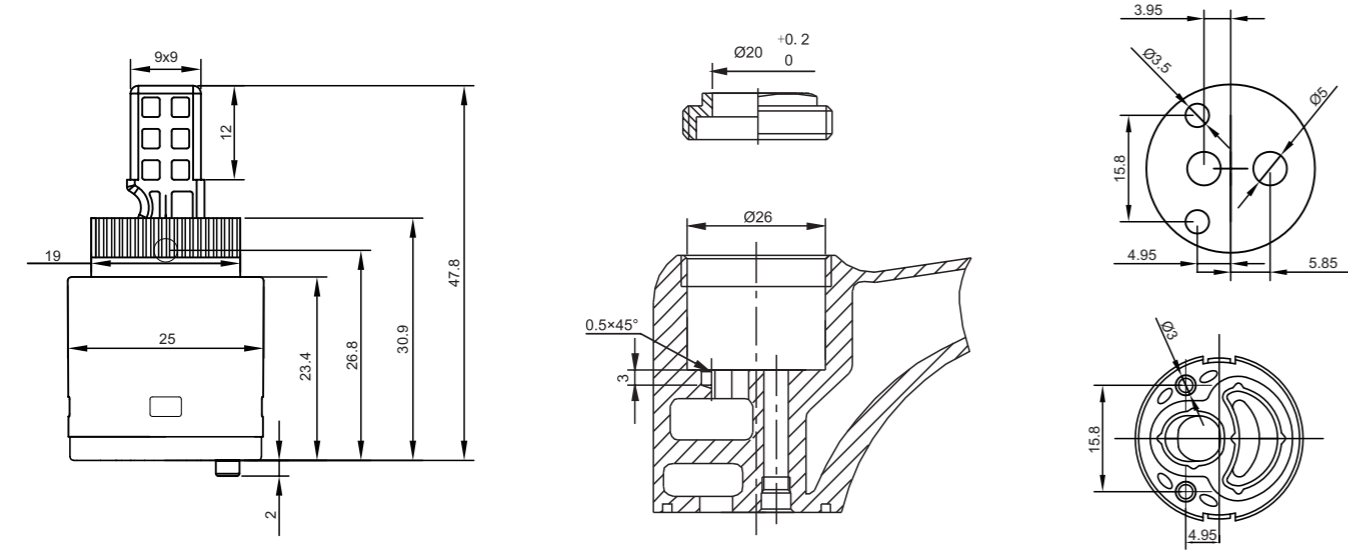
压力与平均流量 PRESSURE VS AVERAGE FLOW RATE

压力(巴) P.(bar)	0.5	1	1.5	2	2.5	3	3.5	4	4.5	5
流量平均值(升/分钟) F.(l/min)	7.2	10	12.1	13.9	15.3	16.6	18.0	19.1	20.0	21.4

WP25DL-1

25mm平脚单冷阀芯
25mm Cooling Only cartridge

认证 / Certifications
ISO9001 GB ACS



技术参数 PARAMETERS

最大旋转角度 Maximum Turning Angle	23°
最高使用温度 Maximum Temperature	95°C
阀杆破坏扭矩 Lever Break Torque	≥6N.m
压紧螺母扭矩 Gland Nut Torque	5-7N.m

瓷片技术要求 CERAMIC DISC DATA

瓷片硬度 Hardness	>1000HV5
平面度 Flatness	≤0.3μm
表面粗糙度 Surface Roughness	Ra≤0.2μm

检测项目 TESTING PERFORMANCE

爆破测试 Burst Test	爆破压力25巴, 阀芯无变形 Burst pressure at Max.25 bar, no deformation found on the cartridge
使用寿命检测 Life Test	EN 817标准试验 >70.000次周期 GB18145标准试验 >70.000次周期
ENDURANCE TEST	EN 817 Min 70.000 cycles GB18145 Min 70.000 cycles

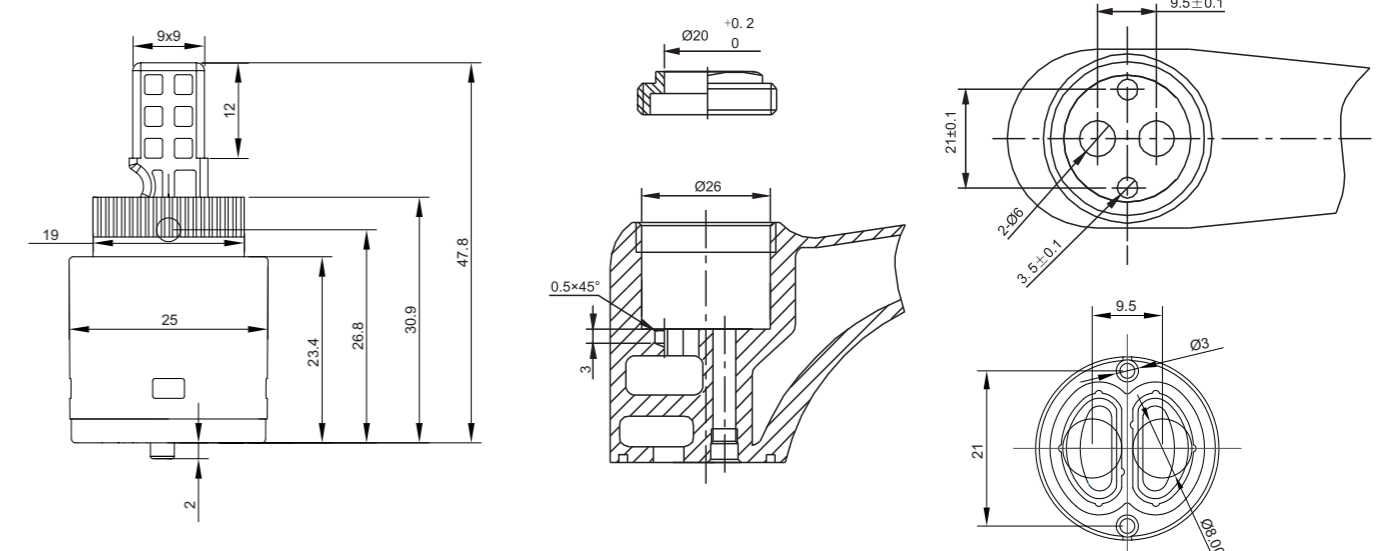
压力与平均流量 PRESSURE VS AVERAGE FLOW RATE

压力(巴) P.(bar)	0.5	1	1.5	2	2.5	3	3.5	4	4.5	5	5.5	6	6.5
流量平均值(升/分钟) F.(l/min)	9.0	11.8	14	15.6	17	18	19.6	21	22	23.1	24.5	25.7	27

WP25DL-2

25mm单冷中间定位
25mm Diverter

认证 / Certifications
ISO9001 GB ACS



技术参数 PARAMETERS

最大开启角度 Min.Opening Angle	23°
最高使用温度 Maximum Temperature	80°C
阀杆破坏扭矩 Lever Break Torque	≥6N.m
压紧螺母扭矩 Gland Nut Torque	5-7N.m

瓷片技术要求 CERAMIC DISC DATA

瓷片硬度 Hardness	>1000HV5
平面度 Flatness	≤0.3μm
表面粗糙度 Surface Roughness	Ra≤0.2μm

检测项目 TESTING PERFORMANCE

爆破测试 Burst Test	爆破压力25巴, 阀芯无变形 Burst pressure at Max.25 bar, no deformation found on the cartridge
使用寿命检测 Life Test	EN 817标准试验 >70.000次周期 GB18145标准试验 >70.000次周期
ENDURANCE TEST	EN 817 Min 70.000 cycles GB18145 Min 70.000 cycles

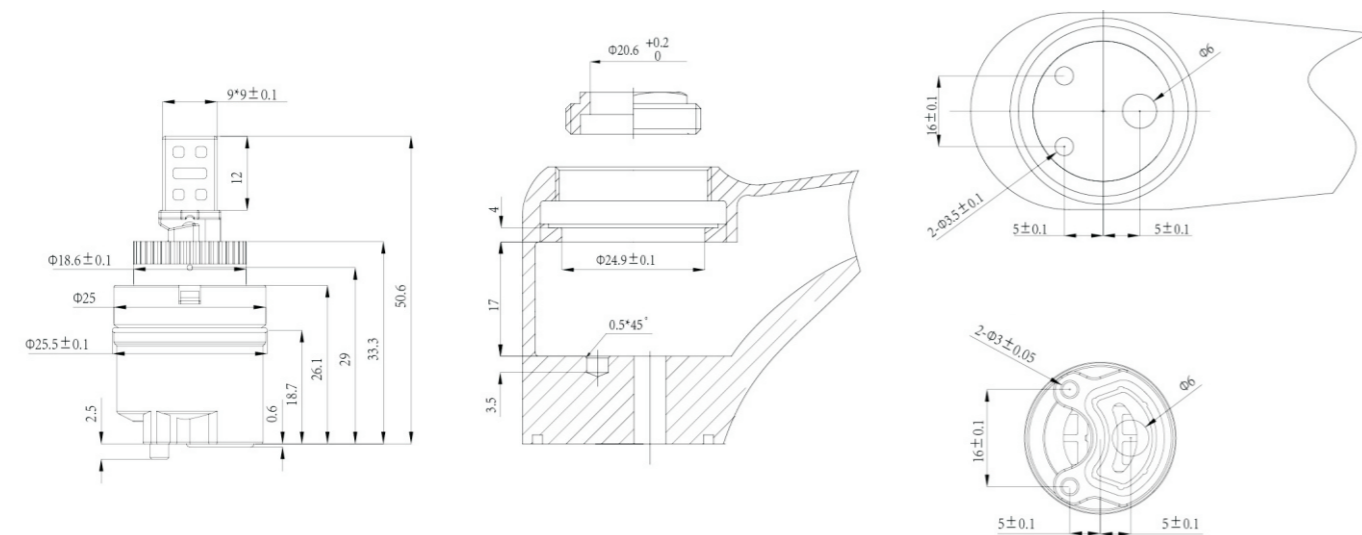
压力与平均流量 PRESSURE VS AVERAGE FLOW RATE

压力(巴) P.(bar)	0.5	1	1.5	2	2.5	3	3.5	4	4.5	5
流量平均值(升/分钟) F.(l/min)	9.0	11.8	14	15.6	17	18	19.6	21	22	23.1

WP25DL-SF

25mm单冷 上封水
25mm Cold Hot Only Cartridge Upper Sealing

认证 / Certifications
ISO9001 GB ACS



技术参数 PARAMETERS

最大开启角度 Min. Opening Angle	21°
最高使用温度 Maximum Temperature	90°C
阀杆破坏扭矩 Lever Break Torque	≥12N.m
压紧螺母扭矩 Gland Nut Torque	6-8N.m

瓷片技术要求 CERAMIC DISC DATA

瓷片硬度 Hardness	>1000HV5
平面度 Flatness	≤0.3μm
表面粗糙度 Surface Roughness	Ra≤0.2μm

检测项目 TESTING PERFORMANCE

爆破测试 Burst Test	爆破压力25巴, 阀芯无变形 Burst pressure at Max.25 bar, no deformation found on the cartridge
使用寿命检测 Life Test	EN 817标准试验 >70.000次周期 GB18145标准试验 >70.000次周期 ASMEA112.18.1 >500.000次周期
ENDURANCE TEST	EN 817 Min 70.000 cycles Gb18145 Min 70.000 cycles ASMEA112.18.1 Min 500.000 cycles

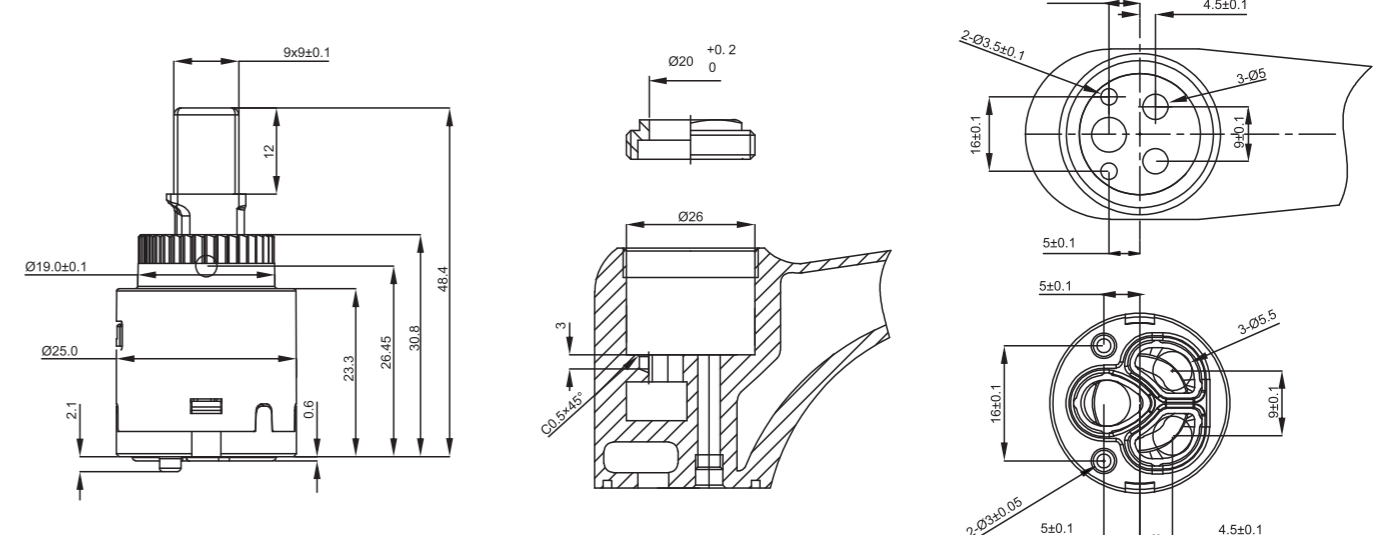
压力与平均流量 PRESSURE VS AVERAGE FLOW RATE

压力(巴) P.(bar)	0.5	1	1.5	2	2.5	3	3.5	4	4.5	5
流量平均值(升/分钟) F.(l/min)	6.7	9.4	11	12.7	14.2	15.6	16.6	17.8	18.6	19.8

WP25P-1

25mm空转平脚阀芯
25mm Diverter

认证 / Certifications
ISO9001 GB ACS



技术参数 PARAMETERS

最大开启角度 Min. Opening Angle	23°
最大旋转角度 Maximum Turning Angle	90°
最高使用温度 Maximum Temperature	80°C
阀杆破坏扭矩 Lever Break Torque	≥6N.m
压紧螺母扭矩 Gland Nut Torque	5-7N.m

瓷片技术要求 CERAMIC DISC DATA

瓷片硬度 Hardness	>1000HV5
平面度 Flatness	≤0.3μm
表面粗糙度 Surface Roughness	Ra≤0.2μm

检测项目 TESTING PERFORMANCE

爆破测试 Burst Test	爆破压力25巴, 阀芯无变形 Burst pressure at Max.25 bar, no deformation found on the cartridge
使用寿命检测 Life Test	EN 817标准试验 >70.000次周期 GB18145标准试验 >70.000次周期
ENDURANCE TEST	EN 817 Min 70.000 cycles GB18145 Min 70.000 cycles

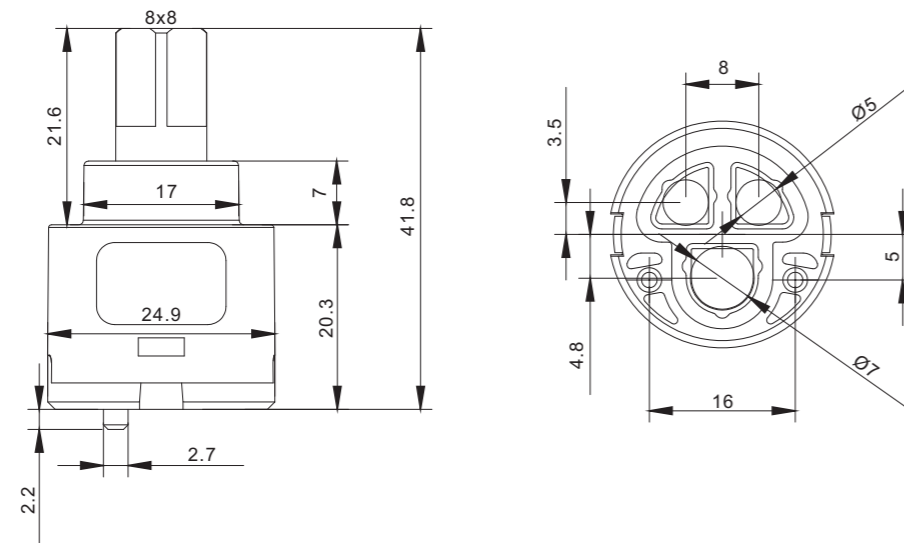
压力与平均流量 PRESSURE VS AVERAGE FLOW RATE

压力(巴) P.(bar)	0.5	1	1.5	2	2.5	3	3.5	4	4.5	5
流量平均值(升/分钟) F.(l/min)	7.2	10	12.1	13.9	15.3	16.6	18.0	19.1	20.0	21.4

WP25P-2

25mm左右分水
25mm Diverter

认证 / Certifications
ISO9001 GB ACS



技术参数 PARAMETERS

最大旋转角度 Maximum Turning Angle	90°
最高使用温度 Maximum Temperature	80°C
阀杆破坏扭矩 Lever Break Torque	≥6N.m
压紧螺母扭矩 Gland Nut Torque	5-7N.m

瓷片技术要求 CERAMIC DISC DATA

瓷片硬度 Hardness	>1000HV5
平面度 Flatness	≤0.3μm
表面粗糙度 Surface Roughness	Ra≤0.2μm

检测项目 TESTING PERFORMANCE

爆破测试 Burst Test	☉
爆破压力25巴, 阀芯无变形 Burst pressure at Max.25 bar, no deformation found on the cartridge	
使用寿命检测 Life Test	⌚
EN 817标准试验	>70.000次周期
GB18145标准试验	>70.000次周期
ENDURANCE TEST	
EN 817	Min 70.000 cycles
GB18145	Min 70.000 cycles

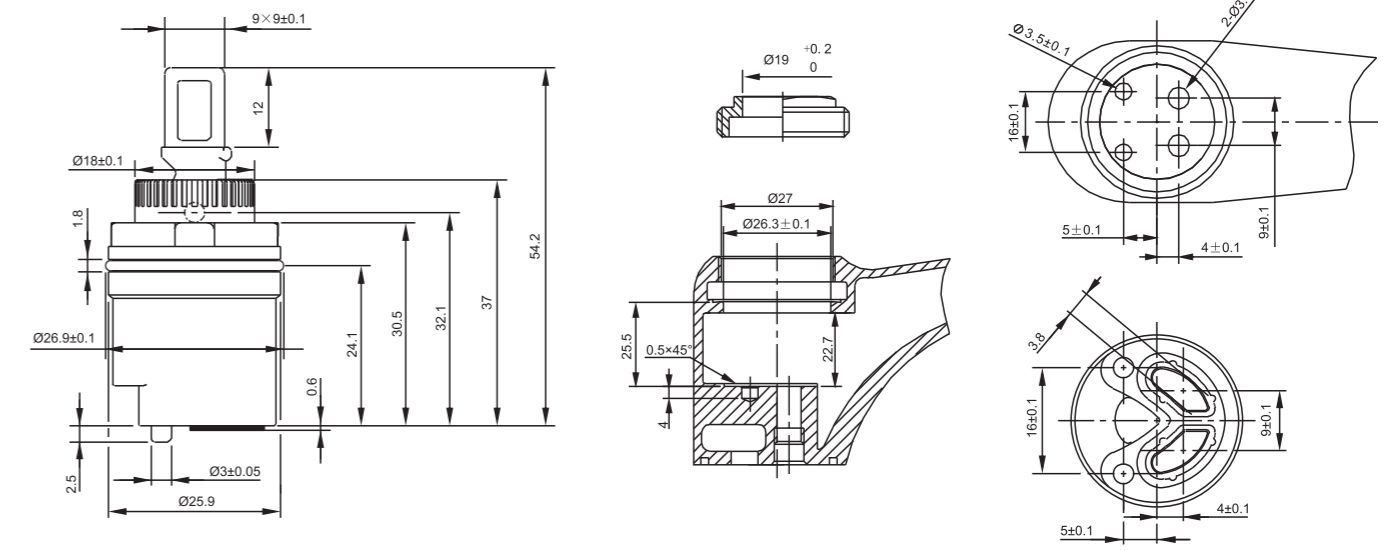
压力与平均流量 PRESSURE VS AVERAGE FLOW RATE

压力(巴) P.(bar)	0.5	1	1.5	2	2.5	3	3.5	4	4.5	5
流量平均值(升/分钟) F.(l/min)	7.6	10.2	12.1	13.9	15.6	16.6	18.0	19.2	20.4	21.2

WP26H-SF

26mm空转上封水高脚
26mm Side-outlet Low Torque Cartridge With Distributor

认证 / Certifications
ISO9001 GB ACS



技术参数 PARAMETERS

最大开启角度 Min.Opening Angle	21°
最大旋转角度 Maximum Turning Angle	100°
最高使用温度 Maximum Temperature	95°C
阀杆破坏扭矩 Lever Break Torque	≥6N.m
压紧螺母扭矩 Gland Nut Torque	6-8N.m

瓷片技术要求 CERAMIC DISC DATA

瓷片硬度 Hardness	>1000HV5
平面度 Flatness	≤0.3μm
表面粗糙度 Surface Roughness	Ra≤0.2μm

检测项目 TESTING PERFORMANCE

爆破测试 Burst Test	☉
爆破压力25巴, 阀芯无变形 Burst pressure at Max.25 bar, no deformation found on the cartridge	
使用寿命检测 Life Test	⌚
EN 817标准试验	>70.000次周期
GB18145标准试验	>70.000次周期
ENDURANCE TEST	
EN 817	Min 70.000 cycles
GB18145	Min 70.000 cycles

压力与平均流量 PRESSURE VS AVERAGE FLOW RATE

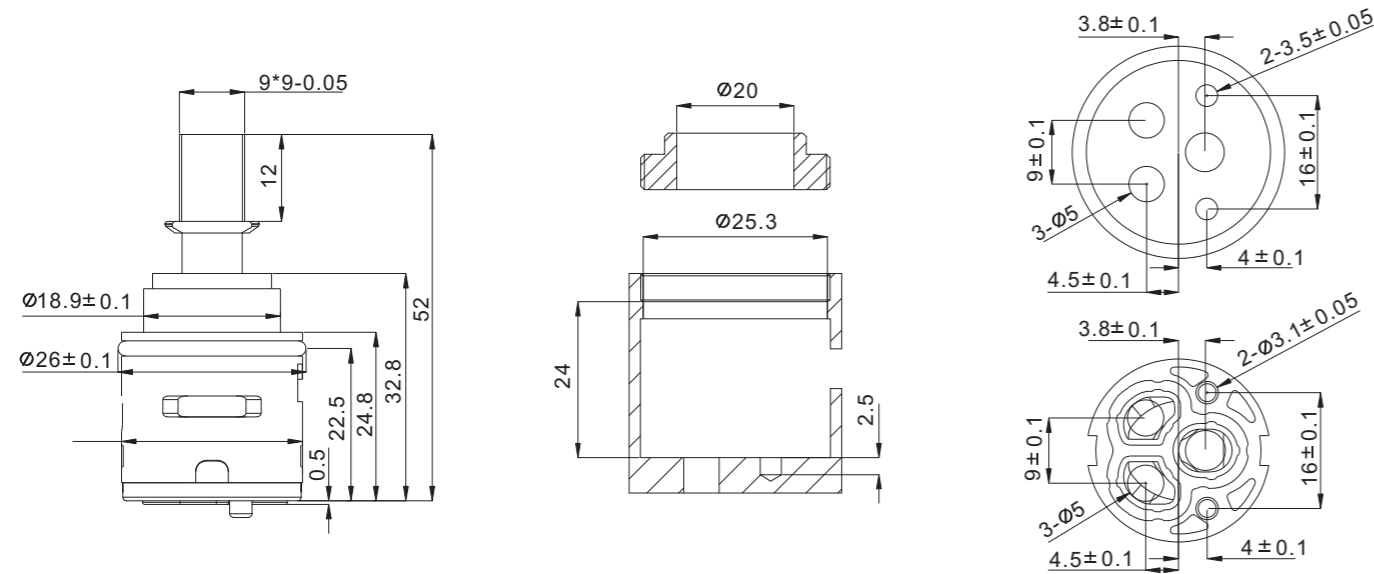
压力(巴) P.(bar)	0.5	1	1.5	2	2.5	3	3.5	4	4.5	5
流量平均值(升/分钟) F.(l/min)	6.7	10.3	11.2	14.3	15.8	17.3	18.5	19.9	21.2	22.1

WP25DS-1

25mm滴水阀芯方杆
25mm Diverter



认证 / Certifications
ISO9001 GB ACS



技术参数 PARAMETERS

最大开启角度 Min. Opening Angle	21°
最大旋转角度 Maximum Turning Angle	90°
最高使用温度 Maximum Temperature	90°C
阀杆破坏扭矩 Lever Break Torque	≥12N.m
压紧螺母扭矩 Gland Nut Torque	6-8N.m

瓷片技术要求 CERAMIC DISC DATA

瓷片硬度 Hardness	>1000HV5
平面度 Flatness	≤0.3μm
表面粗糙度 Surface Roughness	Ra≤0.2μm

检测项目 TESTING PERFORMANCE

爆破测试 Burst Test	爆破压力25巴, 阀芯无变形 Burst pressure at Max.25 bar, no deformation found on the cartridge
使用寿命检测 Life Test	EN 817标准试验 >70,000次周期 GB18145标准试验 >70,000次周期 ASME A112.18.1 >500,000次周期
ENDURANCE TEST	EN 817 Min 70,000 cycles Gb18145 Min 70,000 cycles ASME A112.18.1 Min 500,000 cycles

压力与平均流量 PRESSURE VS AVERAGE FLOW RATE

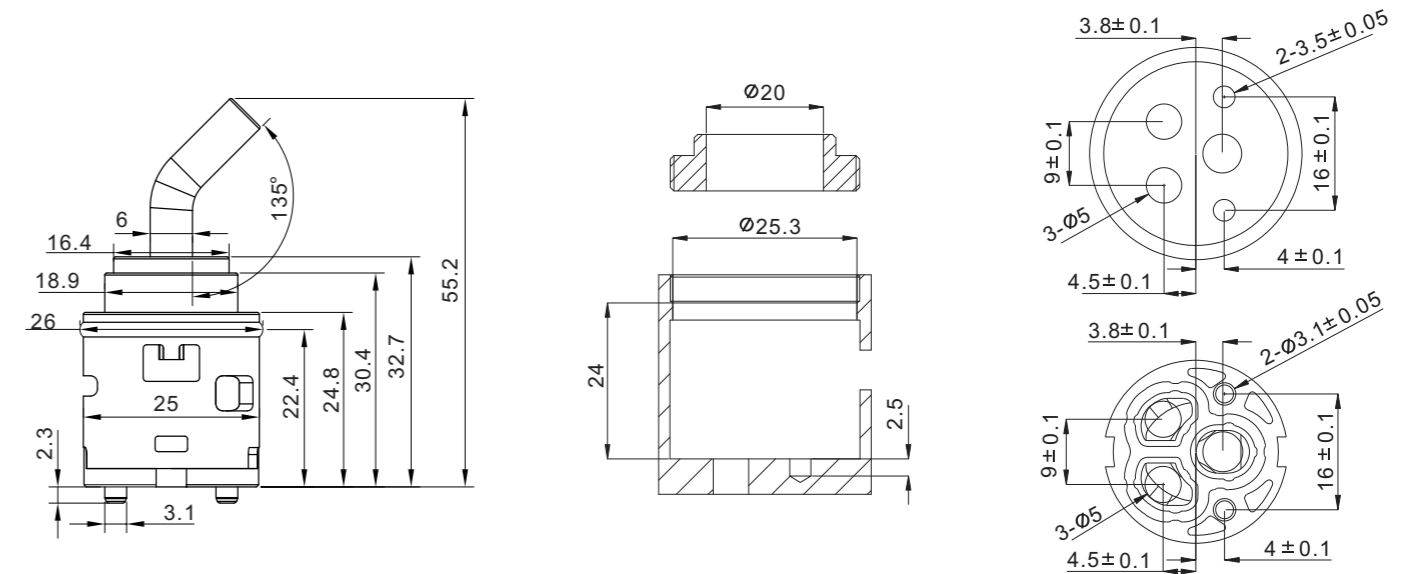
压力(巴) P.(bar)	0.5	1	1.5	2	2.5	3	3.5	4	4.5	5
流量平均值(升/分钟) F.(l/min)	7.1	10	11.9	13.7	15.3	16.7	17.8	19	20.1	20.9

WP25DS-2

25mm滴水阀芯弯杆
25mm Diverter



认证 / Certifications
ISO9001 GB ACS



技术参数 PARAMETERS

最大开启角度 Min. Opening Angle	21°
最大旋转角度 Maximum Turning Angle	90°
最高使用温度 Maximum Temperature	90°C
阀杆破坏扭矩 Lever Break Torque	≥12N.m
压紧螺母扭矩 Gland Nut Torque	6-8N.m

瓷片技术要求 CERAMIC DISC DATA

瓷片硬度 Hardness	>1000HV5
平面度 Flatness	≤0.3μm
表面粗糙度 Surface Roughness	Ra≤0.2μm

检测项目 TESTING PERFORMANCE

爆破测试 Burst Test	爆破压力25巴, 阀芯无变形 Burst pressure at Max.25 bar, no deformation found on the cartridge
使用寿命检测 Life Test	EN 817标准试验 >70,000次周期 GB18145标准试验 >70,000次周期 ASME A112.18.1 >500,000次周期
ENDURANCE TEST	EN 817 Min 70,000 cycles Gb18145 Min 70,000 cycles ASME A112.18.1 Min 500,000 cycles

压力与平均流量 PRESSURE VS AVERAGE FLOW RATE

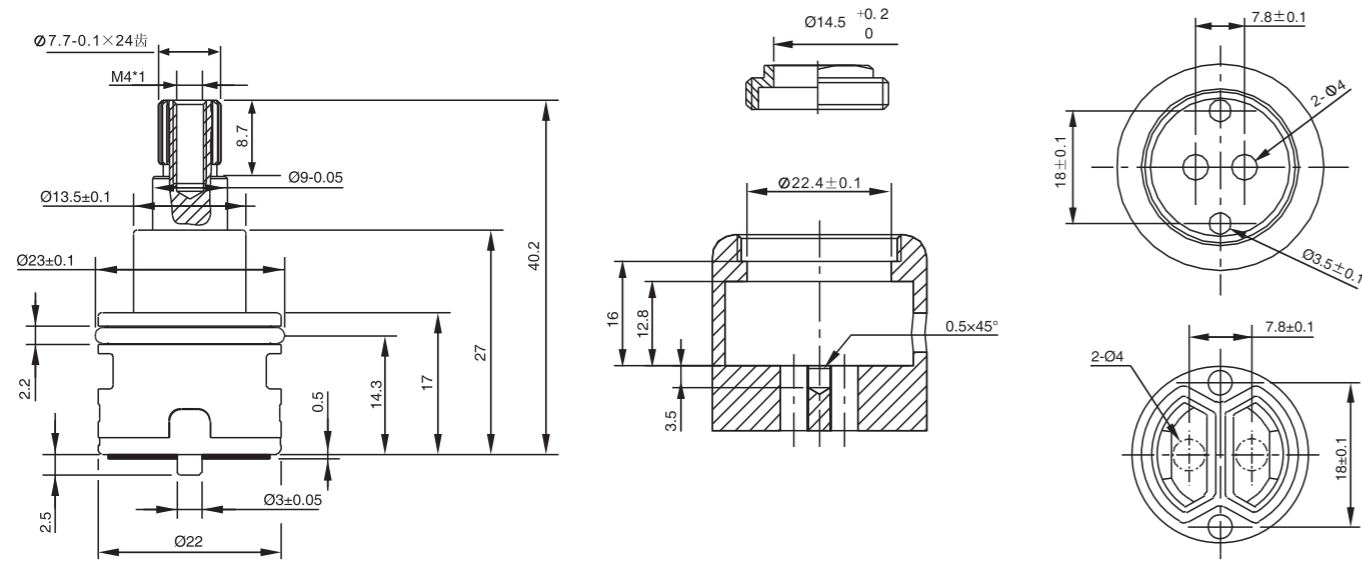
压力(巴) P.(bar)	0.5	1	1.5	2	2.5	3	3.5	4	4.5	5
流量平均值(升/分钟) F.(l/min)	7.1	10	11.9	13.7	15.3	16.7	17.8	19	20.1	20.9

WP22-1

22mm分水阀芯 (90° -135° -180°可选)
22mm Diverter(90° -135° -180° Option)



认证 / Certifications
ISO9001 GB ACS



技术参数 PARAMETERS

最大旋转角度 Maximum Turning Angle	180°
最高使用温度 Maximum Temperature	80°C
阀杆破坏扭矩 Lever Break Torque	≥6N.m
压紧螺母扭矩 Gland Nut Torque	5-7N.m

瓷片技术要求 CERAMIC DISC DATA

瓷片硬度 Hardness	>1000HV5
平面度 Flatness	≤0.3μm
表面粗糙度 Surface Roughness	Ra≤0.2μm

检测项目 TESTING PERFORMANCE

爆破测试 Burst Test	爆破压力25巴, 阀芯无变形 Burst pressure at Max.25 bar, no deformation found on the cartridge
使用寿命检测 Life Test	EN 817标准试验 >70,000次周期 GB18145标准试验 >70,000次周期
ENDURANCE TEST	EN 817 Min 70,000 cycles GB18145 Min 70,000 cycles

压力与平均流量 PRESSURE VS AVERAGE FLOW RATE

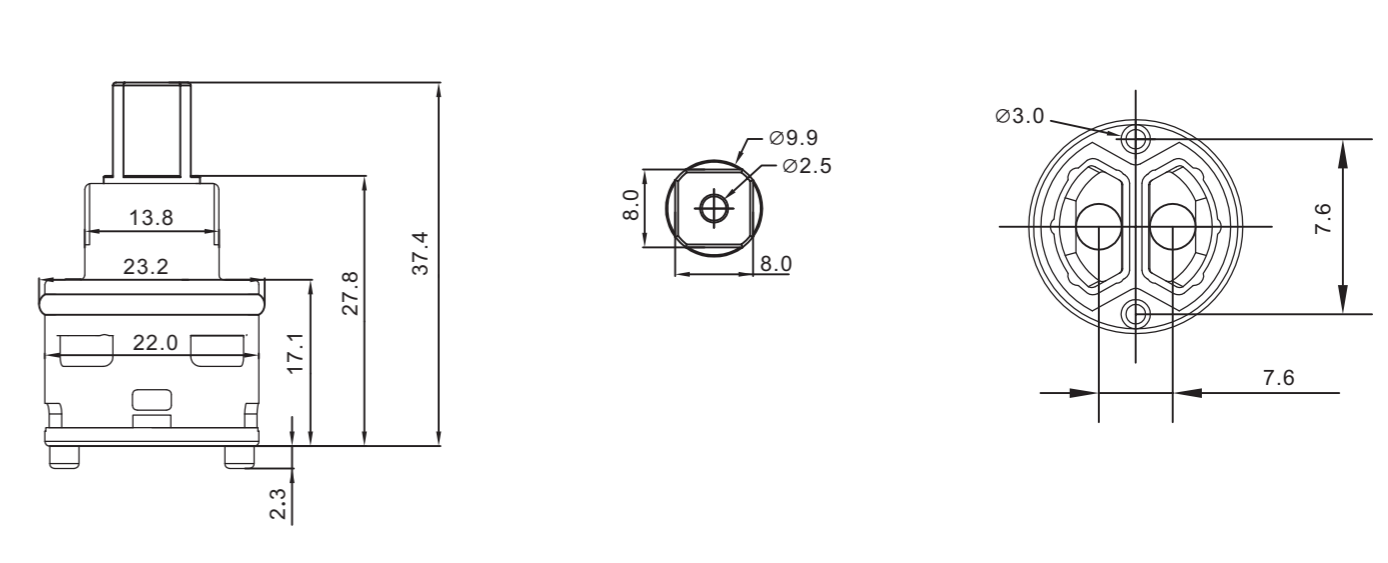
压力(巴) P.(bar)	0.5	1	1.5	2	2.5	3	3.5	4	4.5	5
流量平均值(升/分钟) F.(l/min)	7.2	10	12.1	13.9	15.3	16.6	18.0	19.1	20.0	21.4

WP22-2

22mm 分水阀芯塑料杆
22mm Diverter



认证 / Certifications
ISO9001 GB ACS



技术参数 PARAMETERS

最大旋转角度 Maximum Turning Angle	90°
最高使用温度 Maximum Temperature	80°C
阀杆破坏扭矩 Lever Break Torque	≥6N.m
压紧螺母扭矩 Gland Nut Torque	5-7N.m

瓷片技术要求 CERAMIC DISC DATA

瓷片硬度 Hardness	>1000HV5
平面度 Flatness	≤0.3μm
表面粗糙度 Surface Roughness	Ra≤0.2μm

检测项目 TESTING PERFORMANCE

爆破测试 Burst Test	爆破压力25巴, 阀芯无变形 Burst pressure at Max.25 bar, no deformation found on the cartridge
使用寿命检测 Life Test	EN 817标准试验 >70,000次周期 GB18145标准试验 >70,000次周期
ENDURANCE TEST	EN 817 Min 70,000 cycles GB18145 Min 70,000 cycles

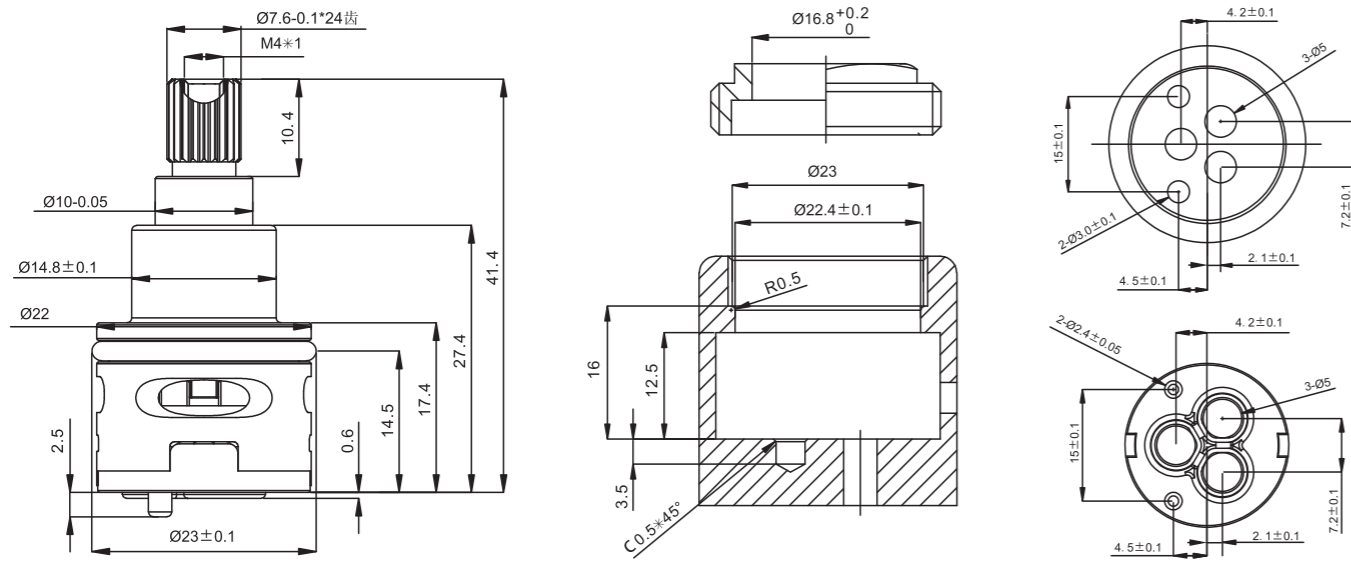
压力与平均流量 PRESSURE VS AVERAGE FLOW RATE

压力(巴) P.(bar)	0.5	1	1.5	2	2.5	3	3.5	4	4.5	5
流量平均值(升/分钟) F.(l/min)	7.6	10.2	12.1	13.9	15.6	16.6	18.0	19.2	20.4	21.2

WP22-3

22mm分水阀芯 - 三档位
22mm Diverter - 3 ways

认证 / Certifications
ISO9001 GB ACS



技术参数 PARAMETERS

最大旋转角度 Maximum Turning Angle	360°
最高使用温度 Maximum Temperature	80°C
阀杆破坏扭矩 Lever Break Torque	≥6N.m
压紧螺母扭矩 Gland Nut Torque	5-7N.m

瓷片技术要求 CERAMIC DISC DATA

瓷片硬度 Hardness	>1000HV5
平面度 Flatness	≤0.3μm
表面粗糙度 Surface Roughness	Ra≤0.2μm

检测项目 TESTING PERFORMANCE

爆破测试 Burst Test	爆破压力25巴, 阀芯无变形 Burst pressure at Max.25 bar, no deformation found on the cartridge
使用寿命检测 Life Test	EN 817标准试验 GB18145标准试验
ENDURANCE TEST	EN 817 GB18145

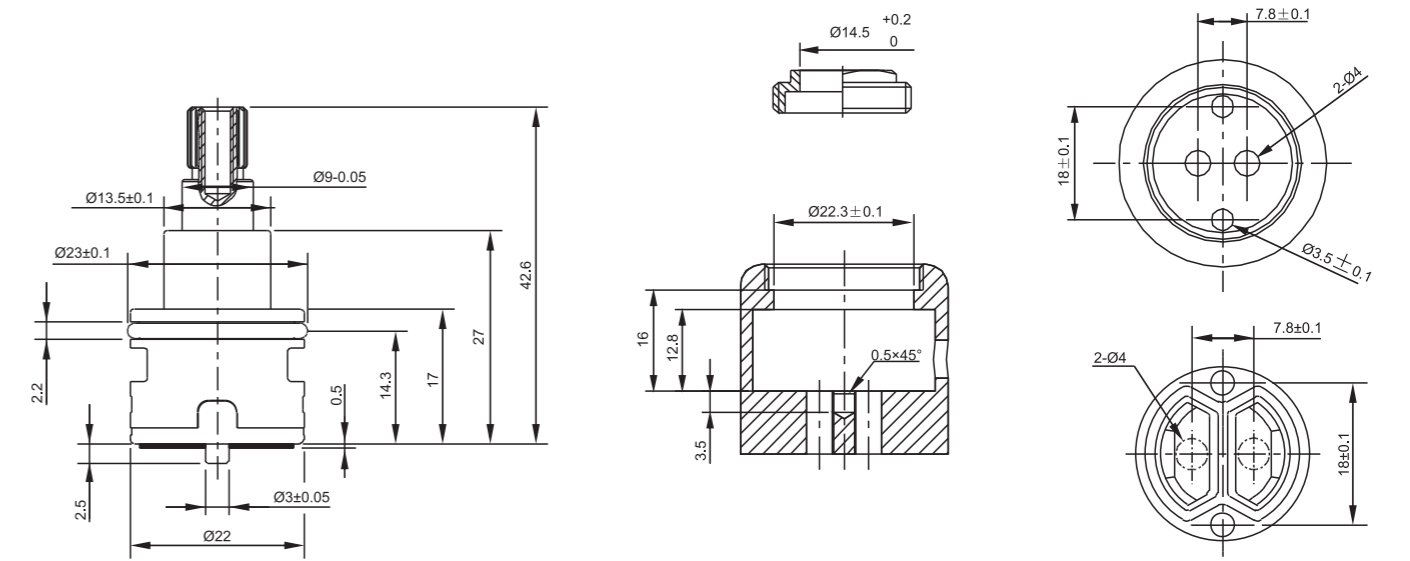
压力与平均流量 PRESSURE VS AVERAGE FLOW RATE

压力(巴) P.(bar)	0.5	1	1.5	2	2.5	3	3.5	4	4.5	5
流量平均值(升/分钟) F.(l/min)	7.6	10.2	12.1	13.9	15.6	16.6	18.0	19.2	20.4	21.2

WP22-4

22mm分水阀芯 - 中间关闭
22mm Diverter Cartridge Close Center

认证 / Certifications
ISO9001 GB ACS



技术参数 PARAMETERS

最大旋转角度 Maximum Turning Angle	180°
最高使用温度 Maximum Temperature	23°C
阀杆破坏扭矩 Lever Break Torque	≥6N.m
压紧螺母扭矩 Gland Nut Torque	5-7N.m

瓷片技术要求 CERAMIC DISC DATA

瓷片硬度 Hardness	>1000HV5
平面度 Flatness	≤0.3μm
表面粗糙度 Surface Roughness	Ra≤0.2μm

检测项目 TESTING PERFORMANCE

爆破测试 Burst Test	爆破压力16巴, 阀芯无变形 Burst pressure at Max.16 bar, no deformation found on the cartridge
使用寿命检测 Life Test	EN 817标准试验 GB18145标准试验
ENDURANCE TEST	EN 817 GB18145

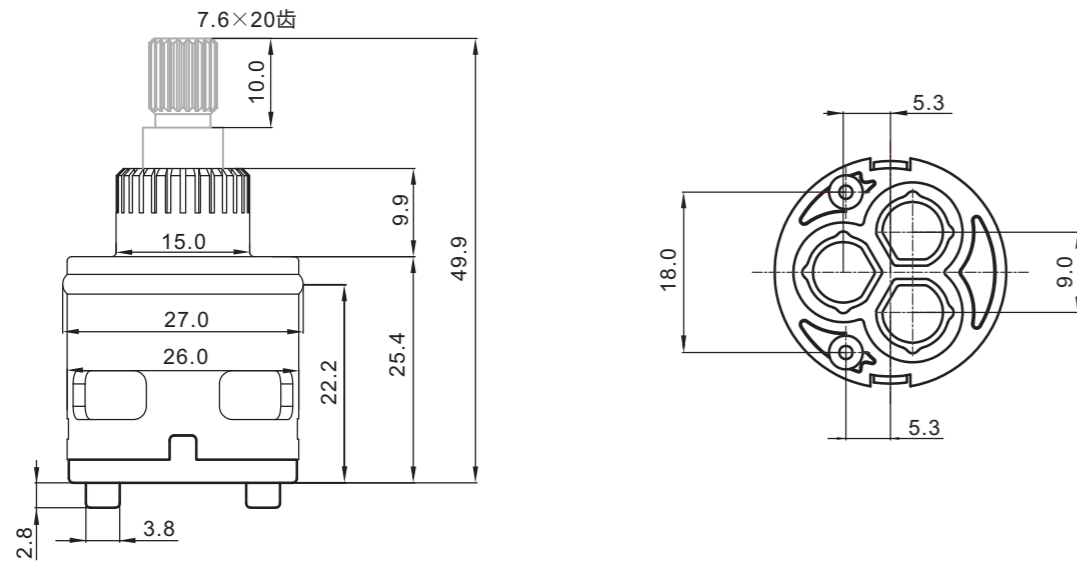
压力与平均流量 PRESSURE VS AVERAGE FLOW RATE

压力(巴) P.(bar)	0.5	1	1.5	2	2.5	3	3.5	4	4.5	5
流量平均值(升/分钟) F.(l/min)	7.5	10.2	12.3	14.1	15.5	16.8	18.2	19.3	20.2	21.7

WP26-3

26mm分水阀芯—三档位
26mm Diverter-3 ways

认证 / Certifications
ISO9001 GB ACS



技术参数 PARAMETERS

最大旋转角度 Maximum Turning Angle	360°
最高使用温度 Maximum Temperature	80°C
阀杆破坏扭矩 Lever Break Torque	≥6N.m
压紧螺母扭矩 Gland Nut Torque	5-7N.m

瓷片技术要求 CERAMIC DISC DATA

瓷片硬度 Hardness	>1000HV5
平面度 Flatness	≤0.3μm
表面粗糙度 Surface Roughness	Ra≤0.2μm

检测项目 TESTING PERFORMANCE

爆破测试 Burst Test	爆破压力25巴, 阀芯无变形 Burst pressure at Max.25 bar, no deformation found on the cartridge
使用寿命检测 Life Test	EN 817标准试验 >70.000次周期 GB18145标准试验 >70.000次周期
ENDURANCE TEST	EN 817 Min 70.000 cycles GB18145 Min 70.000 cycles

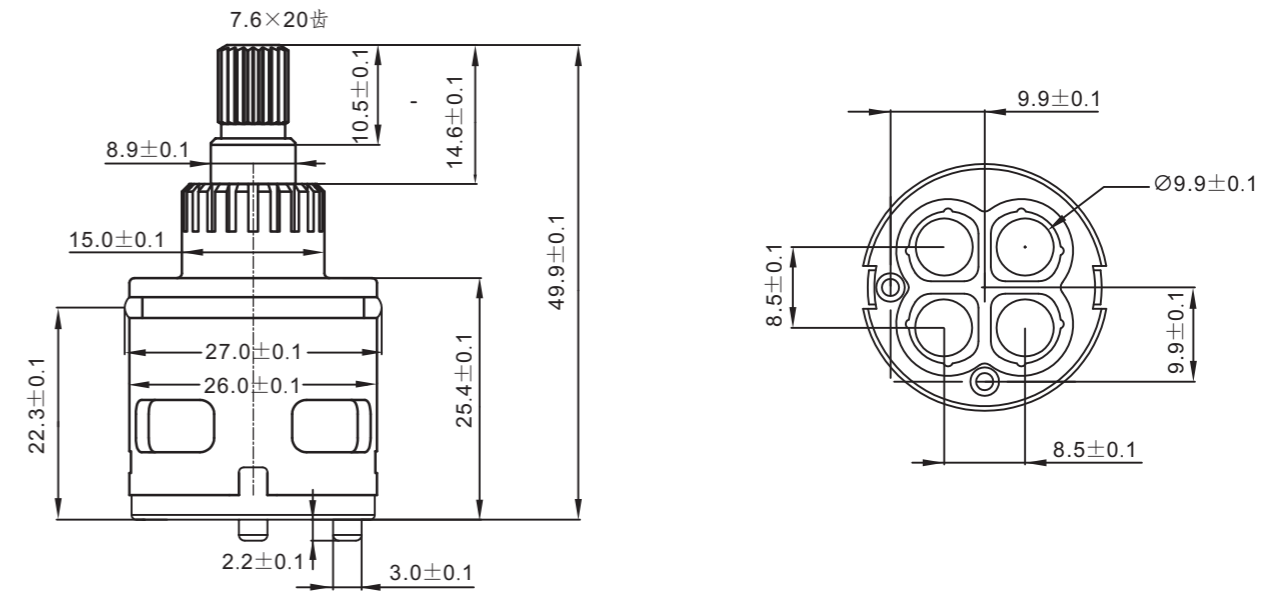
压力与平均流量 PRESSURE VS AVERAGE FLOW RATE

压力(巴) P.(bar)	0.5	1	1.5	2	2.5	3	3.5	4	4.5	5
流量平均值(升/分钟) F.(l/min)	7.6	10.2	12.1	13.9	15.6	16.6	18.0	19.2	20.4	21.2

WP26-4

26mm分水阀—四档位
26mm Diverter-4 ways

认证 / Certifications
ISO9001 GB ACS



技术参数 PARAMETERS

最大旋转角度 Maximum Turning Angle	360°
最高使用温度 Maximum Temperature	80°C
阀杆破坏扭矩 Lever Break Torque	≥6N.m
压紧螺母扭矩 Gland Nut Torque	5-7N.m

瓷片技术要求 CERAMIC DISC DATA

瓷片硬度 Hardness	>1000HV5
平面度 Flatness	≤0.3μm
表面粗糙度 Surface Roughness	Ra≤0.2μm

检测项目 TESTING PERFORMANCE

爆破测试 Burst Test	爆破压力25巴, 阀芯无变形 Burst pressure at Max.25 bar, no deformation found on the cartridge
使用寿命检测 Life Test	EN 817标准试验 >70.000次周期 GB18145标准试验 >70.000次周期
ENDURANCE TEST	EN 817 Min 70.000 cycles GB18145 Min 70.000 cycles

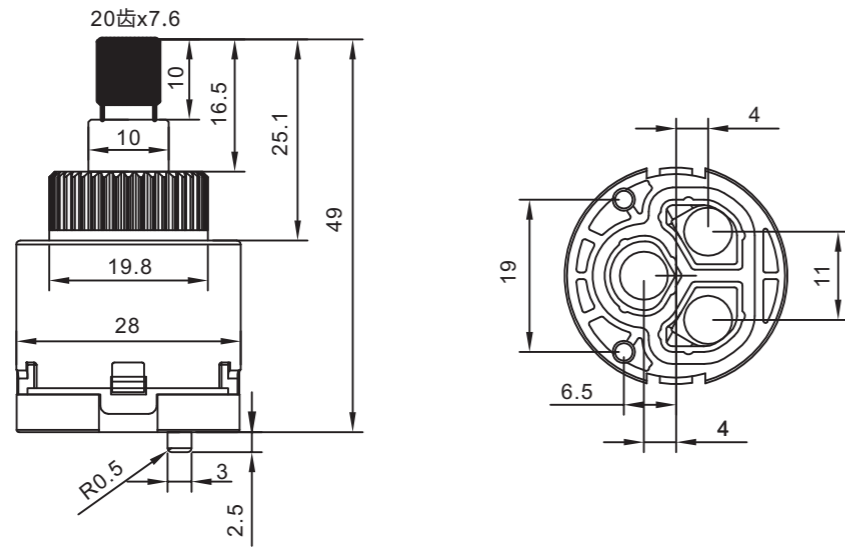
压力与平均流量 PRESSURE VS AVERAGE FLOW RATE

压力(巴) P.(bar)	0.5	1	1.5	2	2.5	3	3.5	4	4.5	5
流量平均值(升/分钟) F.(l/min)	7.2	10	12.1	13.9	15.3	16.6	18.0	19.1	20.0	21.4

WP28-1

28mm冷启动铜杆
28mm Diverter

认证 / Certifications
ISO9001 GB ACS



技术参数 PARAMETERS

最大旋转角度 Maximum Turning Angle	100°
最高使用温度 Maximum Temperature	80°C
阀杆破坏扭矩 Lever Break Torque	≥6N.m
压紧螺母扭矩 Gland Nut Torque	5-7N.m

瓷片技术要求 CERAMIC DISC DATA

瓷片硬度 Hardness	>1000HV5
平面度 Flatness	≤0.3μm
表面粗糙度 Surface Roughness	Ra≤0.2μm

检测项目 TESTING PERFORMANCE

爆破测试 Burst Test	爆破压力25巴, 阀芯无变形 Burst pressure at Max.25 bar, no deformation found on the cartridge
使用寿命检测 Life Test	EN 817标准试验 >70.000次周期 GB18145标准试验 >70.000次周期
ENDURANCE TEST	EN 817 Min 70.000 cycles GB18145 Min 70.000 cycles

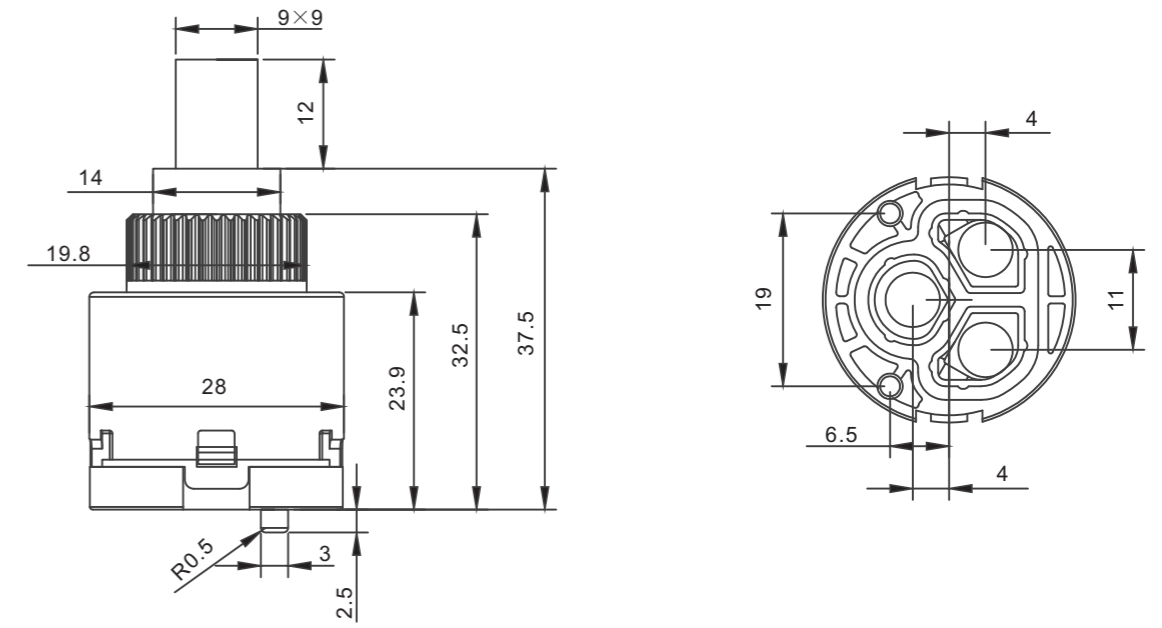
压力与平均流量 PRESSURE VS AVERAGE FLOW RATE

压力(巴) P.(bar)	0.5	1	1.5	2	2.5	3	3.5	4	4.5	5
流量平均值(升/分钟) F.(l/min)	9.0	10.7	11.6	14.5	16.3	18.2	19.7	21.5	23.3	25.1

WP28-2

28mm冷启动塑料方杆
26mm Diverter

认证 / Certifications
ISO9001 GB ACS



技术参数 PARAMETERS

最大旋转角度 Maximum Turning Angle	135°
最高使用温度 Maximum Temperature	80°C
阀杆破坏扭矩 Lever Break Torque	≥6N.m
压紧螺母扭矩 Gland Nut Torque	5-7N.m

瓷片技术要求 CERAMIC DISC DATA

瓷片硬度 Hardness	>1000HV5
平面度 Flatness	≤0.3μm
表面粗糙度 Surface Roughness	Ra≤0.2μm

检测项目 TESTING PERFORMANCE

爆破测试 Burst Test	爆破压力25巴, 阀芯无变形 Burst pressure at Max.25 bar, no deformation found on the cartridge
使用寿命检测 Life Test	EN 817标准试验 >70.000次周期 GB18145标准试验 >70.000次周期
ENDURANCE TEST	EN 817 Min 70.000 cycles GB18145 Min 70.000 cycles

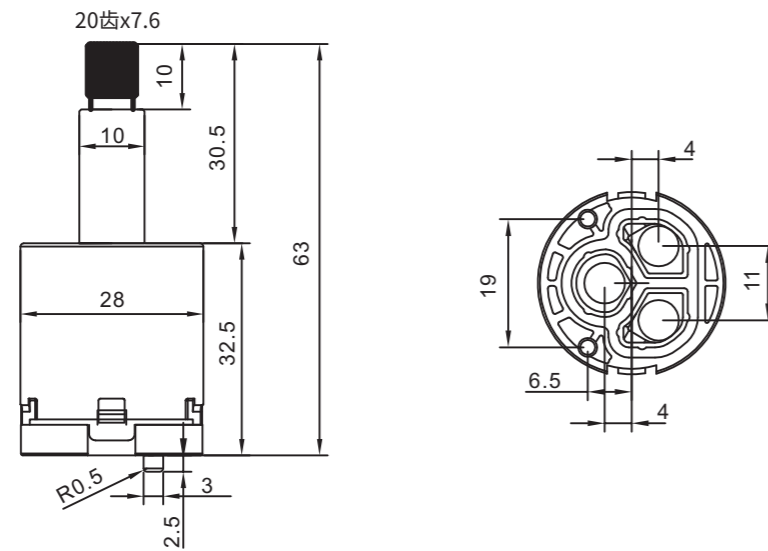
压力与平均流量 PRESSURE VS AVERAGE FLOW RATE

压力(巴) P.(bar)	0.5	1	1.5	2	2.5	3	3.5	4	4.5	5
流量平均值(升/分钟) F.(l/min)	9.0	10.7	11.6	14.5	16.3	18.2	19.7	21.5	23.3	25.1

WP28-3

28mm冷启动-3
28mm Diverter

认证 / Certifications
ISO9001 GB ACS



技术参数 PARAMETERS

最大旋转角度 Maximum Turning Angle	100°
最高使用温度 Maximum Temperature	80°C
阀杆破坏扭矩 Lever Break Torque	≥6N.m
压紧螺母扭矩 Gland Nut Torque	5-7N.m

瓷片技术要求 CERAMIC DISC DATA

瓷片硬度 Hardness	>1000HV5
平面度 Flatness	≤0.3μm
表面粗糙度 Surface Roughness	Ra≤0.2μm

检测项目 TESTING PERFORMANCE

爆破测试 Burst Test	爆破压力25巴, 阀芯无变形 Burst pressure at Max.25 bar, no deformation found on the cartridge
使用寿命检测 Life Test	EN 817标准试验 >70.000次周期 GB18145标准试验 >70.000次周期
ENDURANCE TEST	EN 817 Min 70.000 cycles GB18145 Min 70.000 cycles

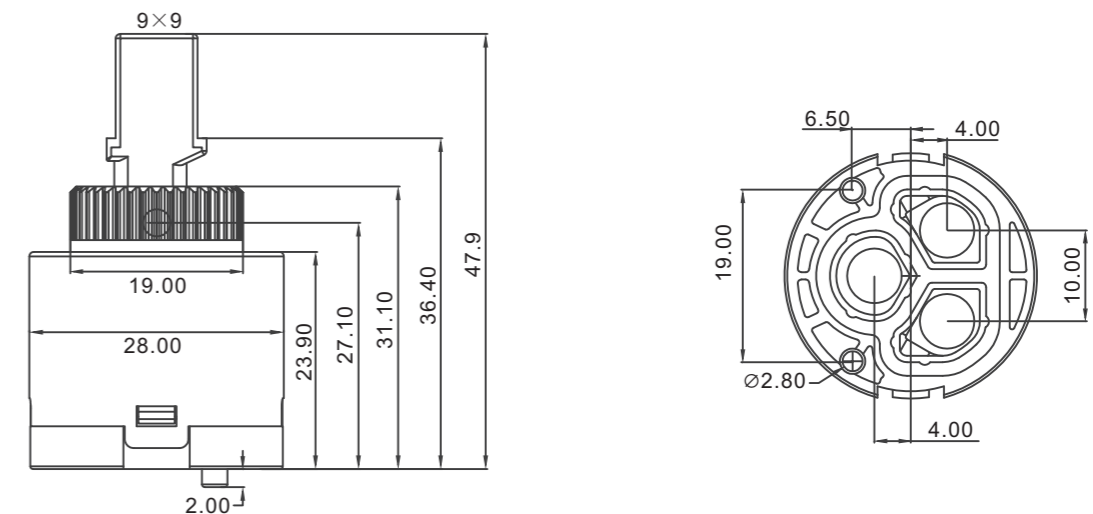
压力与平均流量 PRESSURE VS AVERAGE FLOW RATE

压力(巴) P.(bar)	0.5	1	1.5	2	2.5	3	3.5	4	4.5	5
流量平均值(升/分钟) F.(l/min)	7.6	10.2	12.1	13.9	15.6	16.6	18.0	19.2	20.4	21.2

WP28P-1

28mm空转平脚阀芯
28mm Low Torque Cartridge

认证 / Certifications
ISO9001 GB ACS



技术参数 PARAMETERS

最大开启角度 Min.Opening Angle	23°
最大旋转角度 Maximum Turning Angle	100°
最高使用温度 Maximum Temperature	95°C
阀杆破坏扭矩 Lever Break Torque	≥12N.m
压紧螺母扭矩 Gland Nut Torque	8-10N.m

瓷片技术要求 CERAMIC DISC DATA

瓷片硬度 Hardness	>1000HV5
平面度 Flatness	≤0.3μm
表面粗糙度 Surface Roughness	Ra≤0.2μm

检测项目 TESTING PERFORMANCE

爆破测试 Burst Test	爆破压力25巴, 阀芯无变形 Burst pressure at Max.25 bar, no deformation found on the cartridge
使用寿命检测 Life Test	EN 817标准试验 >70.000次周期 GB18145标准试验 >70.000次周期
ENDURANCE TEST	EN 817 Min 70.000 cycles GB18145 Min 70.000 cycles

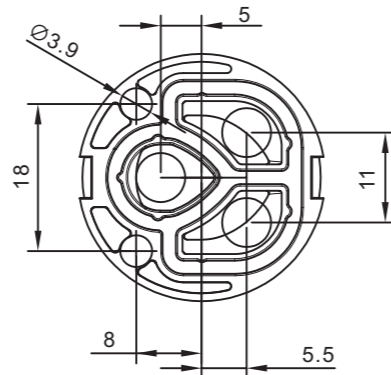
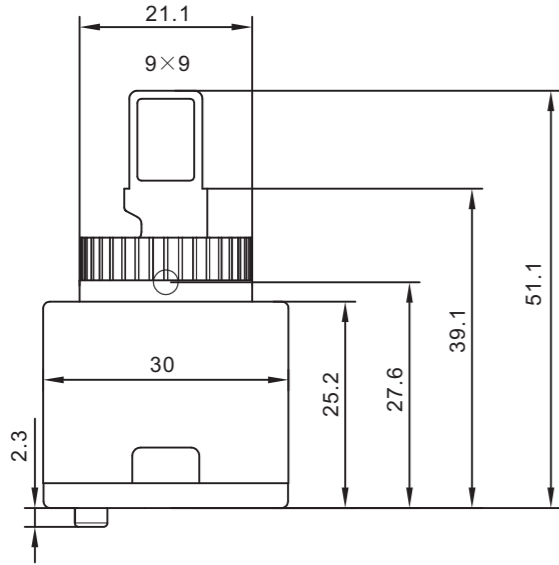
压力与平均流量 PRESSURE VS AVERAGE FLOW RATE

压力(巴) P.(bar)	0.5	1	1.5	2	2.5	3	3.5	4	4.5	5
流量平均值(升/分钟) F.(l/min)	9.2	11.5	13.5	15	17.4	19.6	21	22.5	24	26.4

WP30P-1

30mm空转平脚阀芯
30mm Low torque Cartridge

认证 / Certifications
ISO9001 GB ACS



技术参数 PARAMETERS

最大开启角度 Min. Opening Angle	23°
最大旋转角度 Maximum Turning Angle	95°
最高使用温度 Maximum Temperature	95°C
阀杆破坏扭矩 Lever Break Torque	≥12N.m
压紧螺母扭矩 Gland Nut Torque	8-10N.m

瓷片技术要求 CERAMIC DISC DATA

瓷片硬度 Hardness	>1000HV5
平面度 Flatness	≤0.3μm
表面粗糙度 Surface Roughness	Ra ≤0.2μm

检测项目 TESTING PERFORMANCE

爆破测试 Burst Test	☉
爆破压力25巴, 阀芯无变形 Burst pressure at Max.25 bar, no deformation found on the cartridge	
使用寿命检测 Life Test	⌚
EN 817标准试验 GB18145标准试验	>70,000次周期 >70,000次周期
ENDURANCE TEST	
EN 817	Min 70,000 cycles
GB18145	Min 70,000 cycles

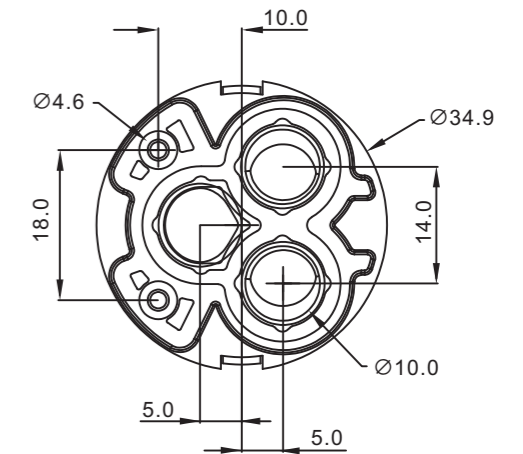
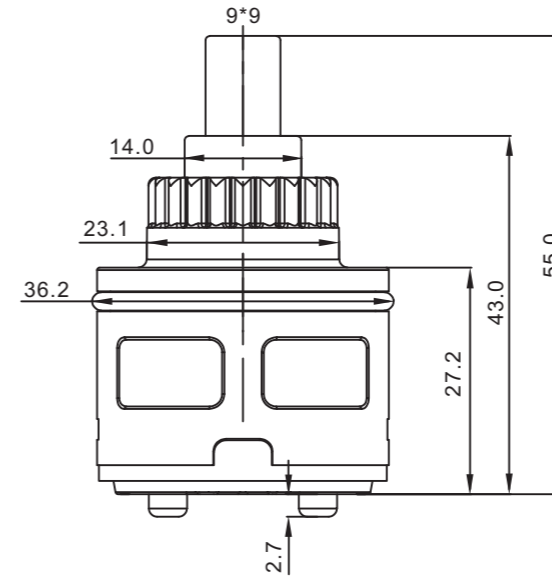
压力与平均流量 PRESSURE VS AVERAGE FLOW RATE

压力(巴) P.(bar)	0.5	1	1.5	2	2.5	3	3.5	4	4.5	5
流量平均值(升/分钟) F.(l/min)	9.2	11.5	13.5	15.0	17.4	19.6	21.0	22.5	24.0	26.4

WP35FY-1

35mm飞雨塑料方杆
35mm Diverter

认证 / Certifications
ISO9001 GB ACS



技术参数 PARAMETERS

最大旋转角度 Maximum Turning Angle	245°
最高使用温度 Maximum Temperature	80°C
阀杆破坏扭矩 Lever Break Torque	≥6N.m
压紧螺母扭矩 Gland Nut Torque	8-10N.m

瓷片技术要求 CERAMIC DISC DATA

瓷片硬度 Hardness	>1000HV5
平面度 Flatness	≤0.3μm
表面粗糙度 Surface Roughness	Ra ≤0.2μm

检测项目 TESTING PERFORMANCE

爆破测试 Burst Test	☉
爆破压力25巴, 阀芯无变形 Burst pressure at Max.25 bar, no deformation found on the cartridge	
使用寿命检测 Life Test	⌚
EN 817标准试验 GB18145标准试验	>70,000次周期 >70,000次周期
ENDURANCE TEST	
EN 817	Min 70,000 cycles
GB18145	Min 70,000 cycles

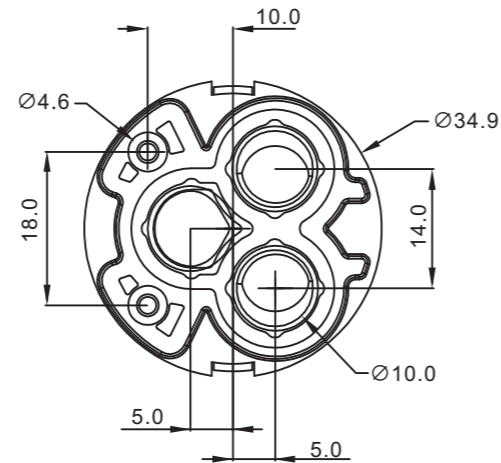
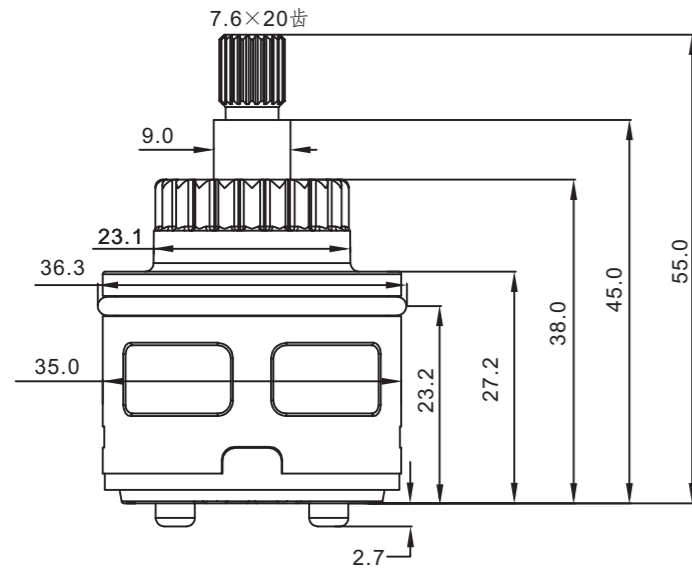
压力与平均流量 PRESSURE VS AVERAGE FLOW RATE

压力(巴) P.(bar)	0.5	1	1.5	2	2.5	3	3.5	4	4.5	5
流量平均值(升/分钟) F.(l/min)	11.2	16	19.8	22.8	25.4	27.6	29.4	31.4	33.2	34.4

WP35FY-2

35mm 飞雨铜杆
35mm Diverter

认证 / Certifications
ISO9001 GB ACS



技术参数 PARAMETERS

最大旋转角度 Maximum Turning Angle	245°
最高使用温度 Maximum Temperature	80°C
阀杆破坏扭矩 Lever Break Torque	≥6N.m
压紧螺母扭矩 Gland Nut Torque	8-10N.m

瓷片技术要求 CERAMIC DISC DATA

瓷片硬度 Hardness	>1000HV5
平面度 Flatness	≤0.3μm
表面粗糙度 Surface Roughness	Ra ≤0.2μm

检测项目 TESTING PERFORMANCE

爆破测试 Burst Test	爆破压力25巴, 阀芯无变形 Burst pressure at Max.25 bar, no deformation found on the cartridge
使用寿命检测 Life Test	EN 817标准试验 >70,000次周期 GB18145标准试验 >70,000次周期
ENDURANCE TEST	EN 817 Min 70,000 cycles GB18145 Min 70,000 cycles

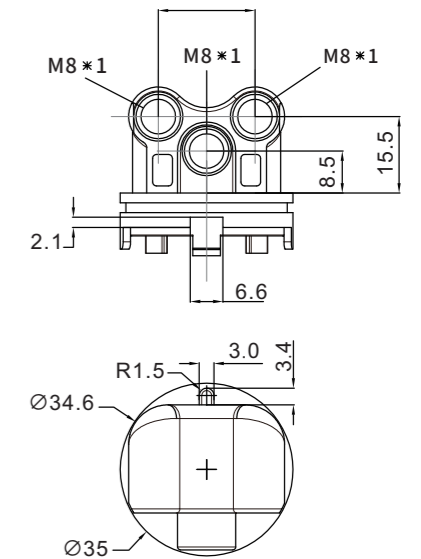
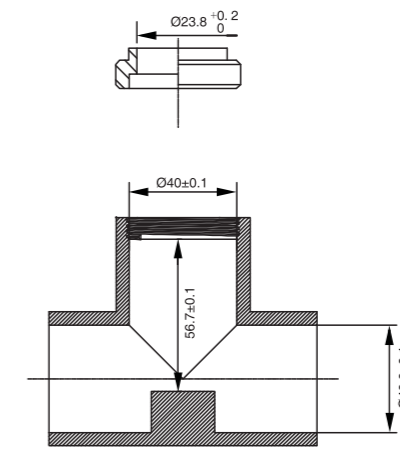
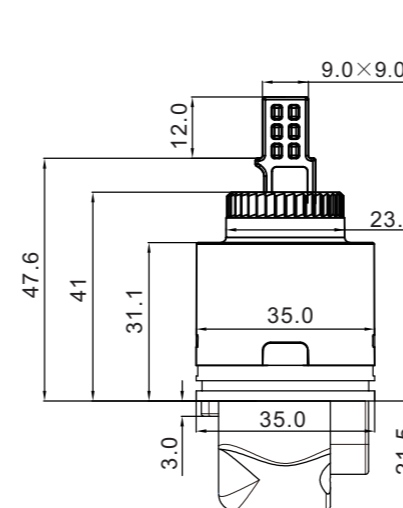
压力与平均流量 PRESSURE VS AVERAGE FLOW RATE

压力 (巴) P.(bar)	0.5	1	1.5	2	2.5	3	3.5	4	4.5	5
流量平均值 (升/分钟) F.(l/min)	11.2	16	19.8	22.8	25.4	27.6	29.4	31.4	33.2	34.4

WP35-CL-1

35mm 空转菜盆抽拉
35mm Diverter

认证 / Certifications
ISO9001 GB ACS



技术参数 PARAMETERS

最大开启角度 Min. Opening Angle	21°
最大旋转角度 Maximum Turning Angle	100°
最高使用温度 Maximum Temperature	80°C
阀杆破坏扭矩 Lever Break Torque	≥6N.m
压紧螺母扭矩 Gland Nut Torque	8-10N.m

瓷片技术要求 CERAMIC DISC DATA

瓷片硬度 Hardness	>1000HV5
平面度 Flatness	≤0.3μm
表面粗糙度 Surface Roughness	Ra ≤0.2μm

检测项目 TESTING PERFORMANCE

爆破测试 Burst Test	爆破压力25巴, 阀芯无变形 Burst pressure at Max.25 bar, no deformation found on the cartridge
使用寿命检测 Life Test	EN 817标准试验 >70,000次周期 GB18145标准试验 >70,000次周期
ENDURANCE TEST	EN 817 Min 70,000 cycles GB18145 Min 70,000 cycles

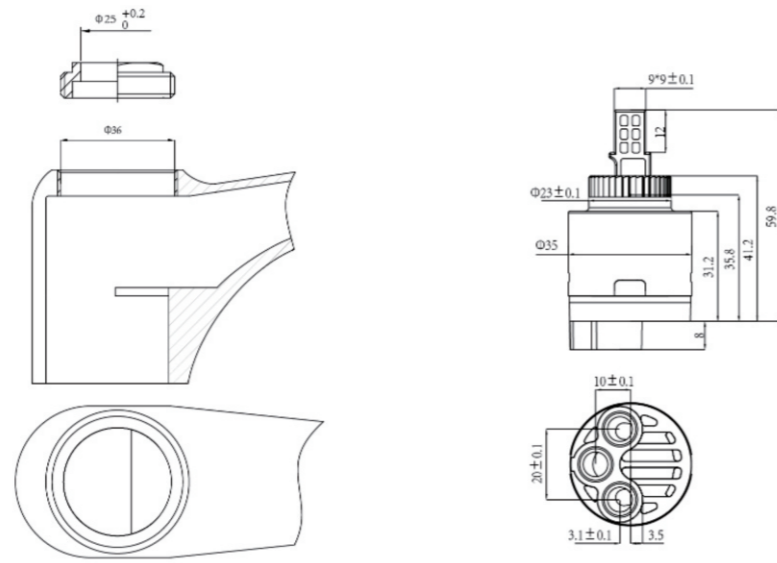
压力与平均流量 PRESSURE VS AVERAGE FLOW RATE

压力 (巴) P.(bar)	0.5	1	1.5	2	2.5	3	3.5	4	4.5	5
流量平均值 (升/分钟) F.(l/min)	8.7	10.5	12.7	14.8	16.4	18	19.6	21.3	23	24.8

WP35-CL-2

35mm空转脸盘抽拉-2
35mm Diverter

认证 / Certifications
ISO9001 GB ACS



技术参数 PARAMETERS

最大开启角度 Min. Opening Angle	21°
最大旋转角度 Maximum Turning Angle	100°
最高使用温度 Maximum Temperature	80°C
阀杆破坏扭矩 Lever Break Torque	≥12N.m
压紧螺母扭矩 Gland Nut Torque	8-10N.m

瓷片技术要求 CERAMIC DISC DATA

瓷片硬度 Hardness	>1000HV5
平面度 Flatness	≤0.3μm
表面粗糙度 Surface Roughness	Ra≤0.2μm

检测项目 TESTING PERFORMANCE

爆破测试 Burst Test	爆破压力25巴, 阀芯无变形 Burst pressure at Max.25 bar, no deformation found on the cartridge
使用寿命检测 Life Test	EN 817标准试验 >70.000次周期 GB18145标准试验 >70.000次周期
ENDURANCE TEST	EN 817 Min 70.000 cycles GB18145 Min 70.000 cycles

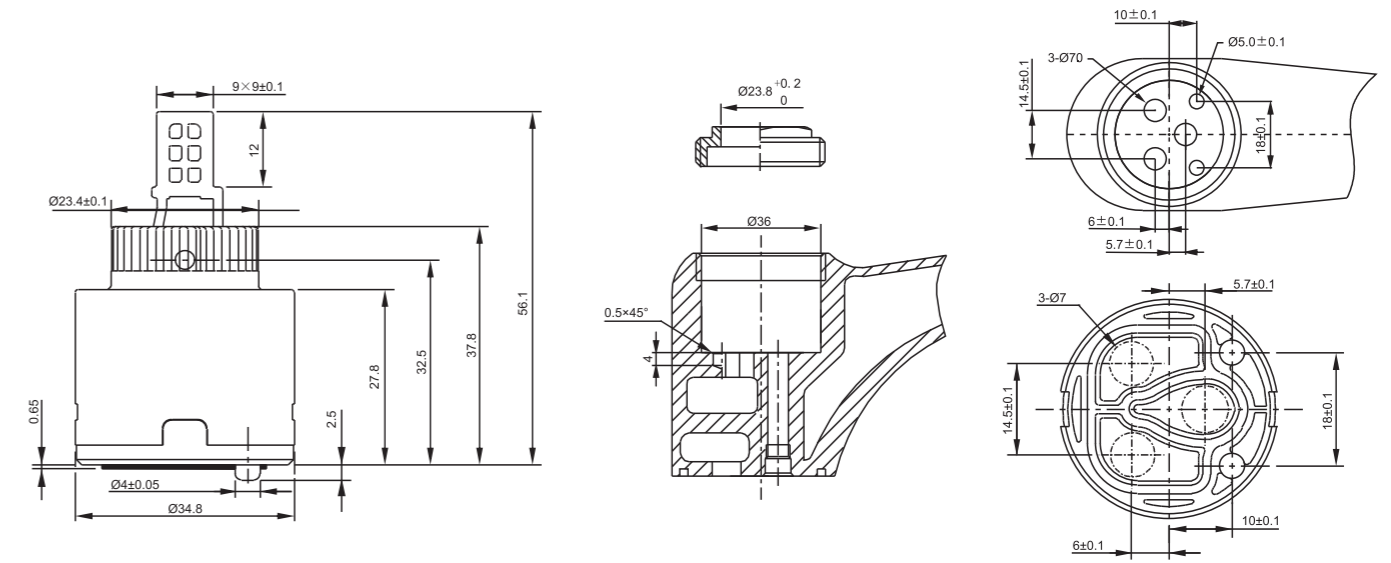
压力与平均流量 PRESSURE VS AVERAGE FLOW RATE

压力(巴) P.(bar)	0.5	1	1.5	2	2.5	3	3.5	4	4.5	5
流量平均值(升/分钟) F.(l/min)	7.2	10	12.1	13.9	15.3	16.6	18.0	19.1	20.0	21.4

WP35P-FK

35mm空转平脚阀芯-反开
35mm Anti-open Cartridge

认证 / Certifications
ISO9001 GB ACS



技术参数 PARAMETERS

最大开启角度 Min. Opening Angle	23°
最大旋转角度 Maximum Turning Angle	95°
最高使用温度 Maximum Temperature	95°C
阀杆破坏扭矩 Lever Break Torque	≥12N.m
压紧螺母扭矩 Gland Nut Torque	8-10N.m

瓷片技术要求 CERAMIC DISC DATA

瓷片硬度 Hardness	>1000HV5
平面度 Flatness	≤0.3μm
表面粗糙度 Surface Roughness	Ra≤0.2μm

检测项目 TESTING PERFORMANCE

爆破测试 Burst Test	爆破压力25巴, 阀芯无变形 Burst pressure at Max.25 bar, no deformation found on the cartridge
使用寿命检测 Life Test	EN 817标准试验 >70.000次周期 GB18145标准试验 >70.000次周期
ENDURANCE TEST	EN 817 Min 70.000 cycles GB18145 Min 70.000 cycles

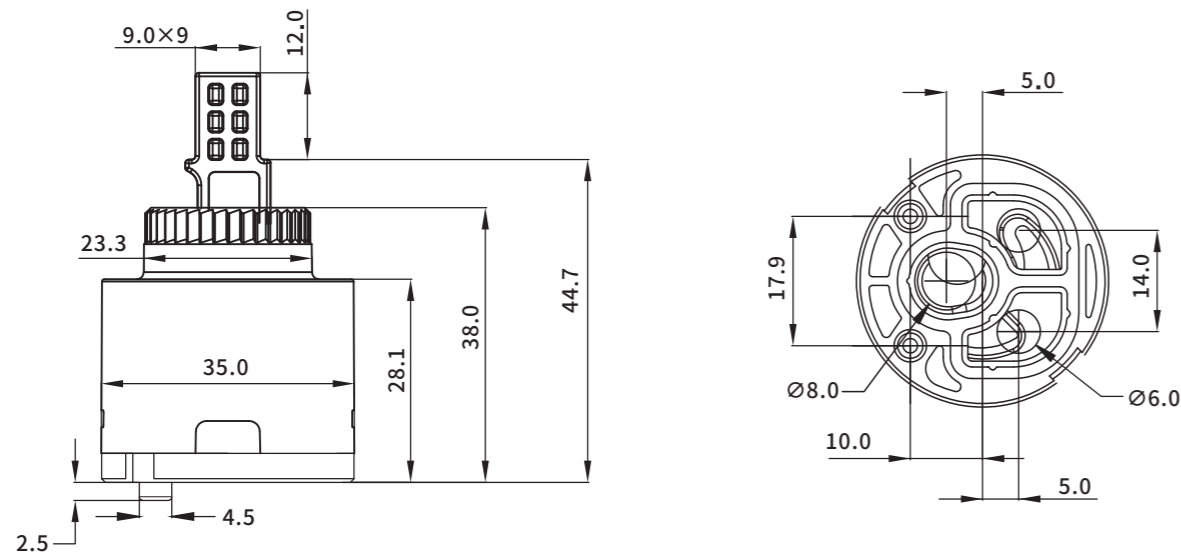
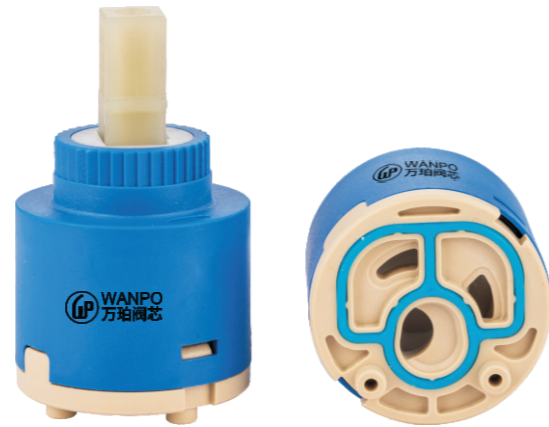
压力与平均流量 PRESSURE VS AVERAGE FLOW RATE

压力(巴) P.(bar)	0.5	1	1.5	2	2.5	3	3.5	4	4.5	5
流量平均值(升/分钟) F.(l/min)	9.2	11.5	13.5	15.0	17.4	19.6	21.0	22.5	24.0	26.4

WP35P-CK

35mm空转平脚阀芯-侧开
35mm Side-open cartridge

认证 / Certifications
ISO9001 GB ACS



技术参数 PARAMETERS

最大开启角度 Min. Opening Angle	23°
最大旋转角度 Maximum Turning Angle	100°
最高使用温度 Maximum Temperature	80°C
阀杆破坏扭矩 Lever Break Torque	≥6N.m
压紧螺母扭矩 Gland Nut Torque	8-10N.m

瓷片技术要求 CERAMIC DISC DATA

瓷片硬度 Hardness	>1000HV5
平面度 Flatness	≤0.3μm
表面粗糙度 Surface Roughness	Ra ≤ 0.2μm

检测项目 TESTING PERFORMANCE

爆破测试 Burst Test	爆破压力25巴, 阀芯无变形 Burst pressure at Max. 25 bar, no deformation found on the cartridge
使用寿命检测 Life Test	EN 817标准试验 >70,000次周期 GB18145标准试验 >70,000次周期
ENDURANCE TEST	EN 817 Min 70,000 cycles GB18145 Min 70,000 cycles

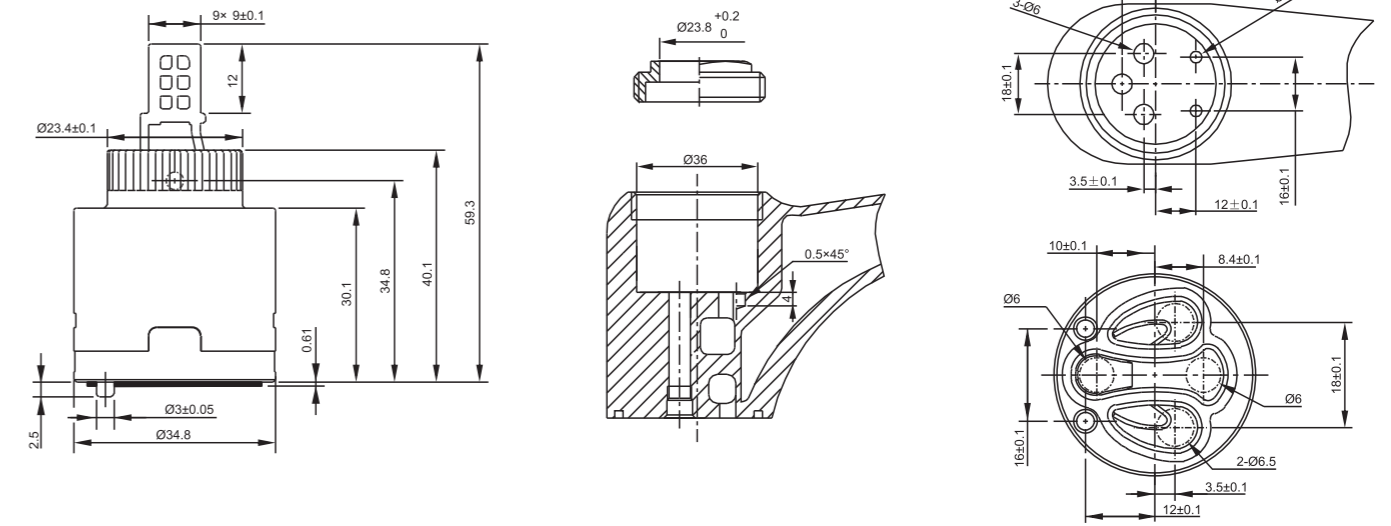
压力与平均流量 PRESSURE VS AVERAGE FLOW RATE

压力(巴) P.(bar)	0.5	1	1.5	2	2.5	3	3.5	4	4.5	5
流量平均值(升/分钟) F.(l/min)	9.2	11.5	13.5	15	17.4	19.6	21	22.5	24	26.4

WP35-FX

35mm空转平脚阀芯-反向
35mm Outlet in front cartridge low torque

认证 / Certifications
ISO9001 GB ACS



技术参数 PARAMETERS

最大开启角度 Min. Opening Angle	23°
最大旋转角度 Maximum Turning Angle	100°
最高使用温度 Maximum Temperature	95°C
阀杆破坏扭矩 Lever Break Torque	≥12N.m
压紧螺母扭矩 Gland Nut Torque	8-10N.m

瓷片技术要求 CERAMIC DISC DATA

瓷片硬度 Hardness	>1000HV5
平面度 Flatness	≤0.3μm
表面粗糙度 Surface Roughness	Ra ≤ 0.2μm

检测项目 TESTING PERFORMANCE

爆破测试 Burst Test	爆破压力25巴, 阀芯无变形 Burst pressure at Max. 25 bar, no deformation found on the cartridge
使用寿命检测 Life Test	EN 817标准试验 >70,000次周期 GB18145标准试验 >70,000次周期
ENDURANCE TEST	EN 817 Min 70,000 cycles GB18145 Min 70,000 cycles

压力与平均流量 PRESSURE VS AVERAGE FLOW RATE

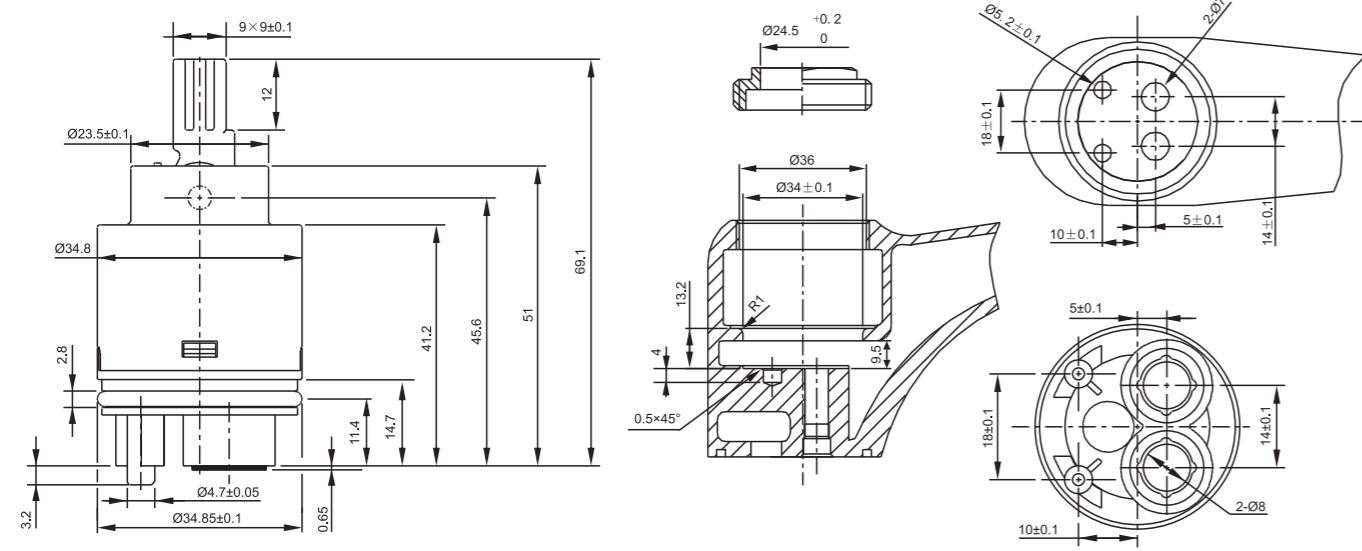
压力(巴) P.(bar)	0.5	1	1.5	2	2.5	3	3.5	4	4.5	5
流量平均值(升/分钟) F.(l/min)	9.5	11.4	13.6	15.4	17.0	18.5	20.1	21.8	23.2	25.0

WP35H-1

35mm空转高脚阀芯
35mm Diverter



认证 / Certifications
ISO9001 GB ACS



技术参数 PARAMETERS

最大开启角度 Min. Opening Angle	23°
最大旋转角度 Maximum Turning Angle	100°
最高使用温度 Maximum Temperature	80°C
阀杆破坏扭矩 Lever Break Torque	≥6N.m
压紧螺母扭矩 Gland Nut Torque	8-10N.m

瓷片技术要求 CERAMIC DISC DATA

瓷片硬度 Hardness	>1000HV5
平面度 Flatness	≤0.3μm
表面粗糙度 Surface Roughness	Ra≤0.2μm

检测项目 TESTING PERFORMANCE

爆破测试 Burst Test	爆破压力25巴, 阀芯无变形 Burst pressure at Max.25 bar, no deformation found on the cartridge
使用寿命检测 Life Test	EN 817标准试验 >70.000次周期 GB18145标准试验 >70.000次周期
ENDURANCE TEST	EN 817 Min 70.000 cycles GB18145 Min 70.000 cycles

压力与平均流量 PRESSURE VS AVERAGE FLOW RATE

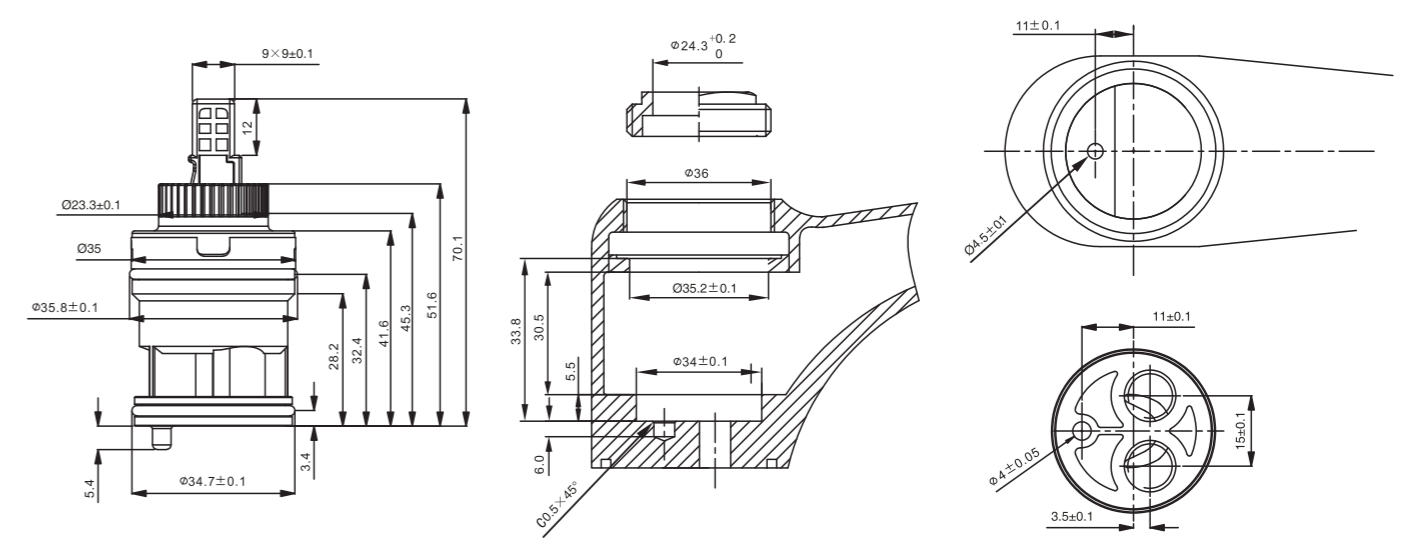
压力(巴) P.(bar)	0.5	1	1.5	2	2.5	3	3.5	4	4.5	5
流量平均值(升/分钟) F.(l/min)	10.2	13.6	17.2	20	22	24	26.0	28	30.6	33.4

WP35T-1

35mm空转连体铜牙/塑料牙
35mm Diverter



认证 / Certifications
ISO9001 GB ACS



技术参数 PARAMETERS

最大开启角度 Min. Opening Angle	21°
最大旋转角度 Maximum Turning Angle	100°
最高使用温度 Maximum Temperature	80°C
阀杆破坏扭矩 Lever Break Torque	≥6N.m
压紧螺母扭矩 Gland Nut Torque	8-10N.m

瓷片技术要求 CERAMIC DISC DATA

瓷片硬度 Hardness	>1000HV5
平面度 Flatness	≤0.3μm
表面粗糙度 Surface Roughness	Ra≤0.2μm

检测项目 TESTING PERFORMANCE

爆破测试 Burst Test	爆破压力25巴, 阀芯无变形 Burst pressure at Max.25 bar, no deformation found on the cartridge
使用寿命检测 Life Test	EN 817标准试验 >70.000次周期 GB18145标准试验 >70.000次周期
ENDURANCE TEST	EN 817 Min 70.000 cycles GB18145 Min 70.000 cycles

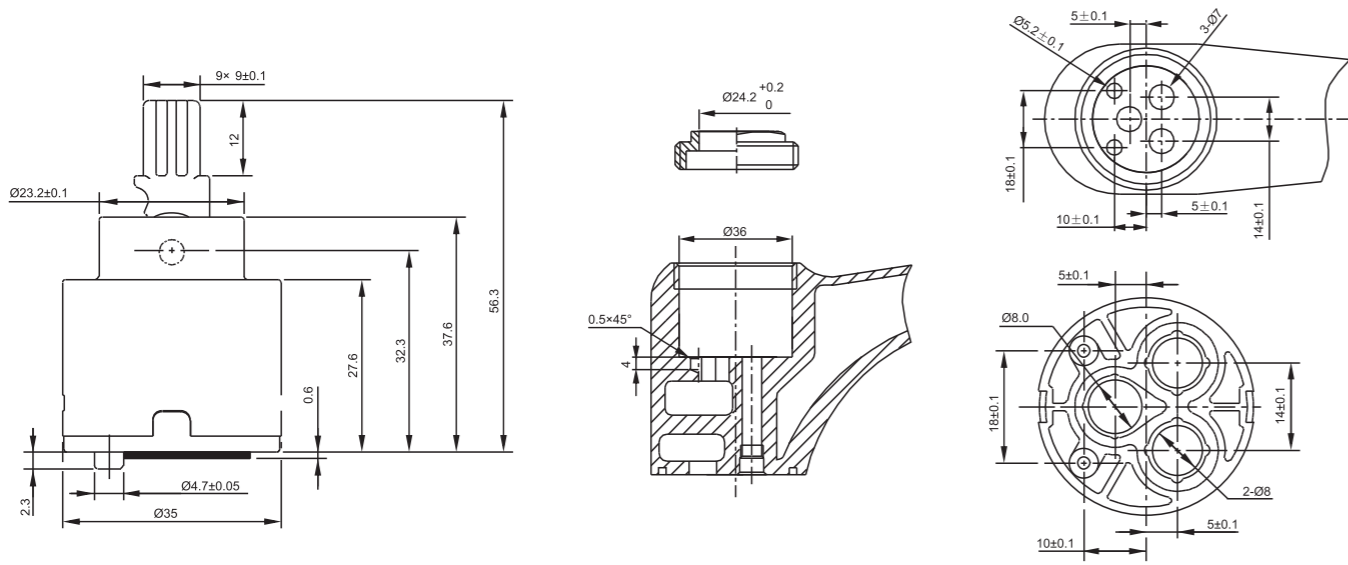
压力与平均流量 PRESSURE VS AVERAGE FLOW RATE

压力(巴) P.(bar)	0.5	1	1.5	2	2.5	3	3.5	4	4.5	5
流量平均值(升/分钟) F.(l/min)	8.5	11.9	14.3	16.5	18.2	19.9	21.2	22.6	24	25.1

WP35P-1

35mm空转平脚阀芯
35mm Low Torque Cartridge

认证 / Certifications
ISO9001 GB ACS



技术参数 PARAMETERS

最大开启角度 Min. Opening Angle	23°
最大旋转角度 Maximum Turning Angle	100°
最高使用温度 Maximum Temperature	95°C
阀杆破坏扭矩 Lever Break Torque	≥12N.m
压紧螺母扭矩 Gland Nut Torque	8-10N.m

瓷片技术要求 CERAMIC DISC DATA

瓷片硬度 Hardness	>1000HV5
平面度 Flatness	≤0.3μm
表面粗糙度 Surface Roughness	Ra≤0.2μm

检测项目 TESTING PERFORMANCE

爆破测试 Burst Test	爆破压力35巴, 阀芯无变形 Burst pressure at Max.35 bar, no deformation found on the cartridge
使用寿命检测 Life Test	EN 817标准试验 >70.000次周期 GB18145标准试验 >70.000次周期
ENDURANCE TEST	EN 817 Min 70.000 cycles GB18145 Min 70.000 cycles

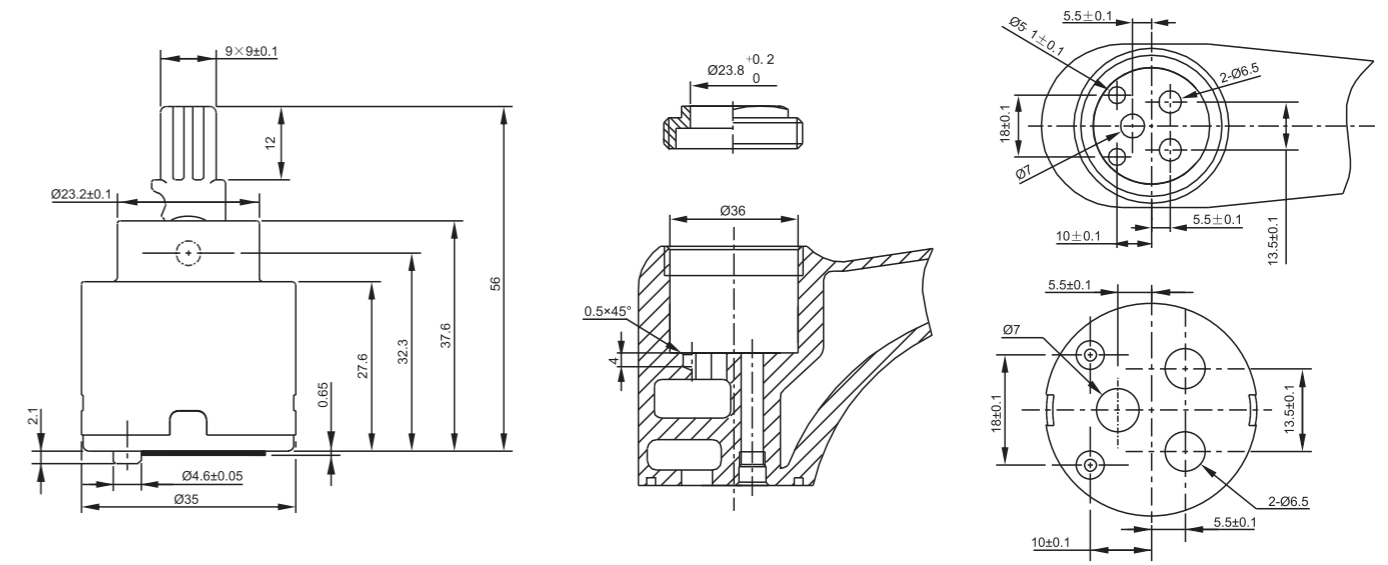
压力与平均流量 PRESSURE VS AVERAGE FLOW RATE

压力(巴) P.(bar)	0.5	1	1.5	2	2.5	3	3.5	4	4.5	5
流量平均值(升/分钟) F.(l/min)	11.2	16.0	19.8	22.8	25.4	27.6	29.4	31.4	33.2	34.4

WP35P-3

35mm空转平脚三孔阀芯
35mm Low Torque Cartridge 3-hole

认证 / Certifications
ISO9001 GB ACS



技术参数 PARAMETERS

最大开启角度 Min. Opening Angle	23°
最大旋转角度 Maximum Turning Angle	100°
最高使用温度 Maximum Temperature	95°C
阀杆破坏扭矩 Lever Break Torque	≥12N.m
压紧螺母扭矩 Gland Nut Torque	8-10N.m

瓷片技术要求 CERAMIC DISC DATA

瓷片硬度 Hardness	>1000HV5
平面度 Flatness	≤0.3μm
表面粗糙度 Surface Roughness	Ra≤0.2μm

检测项目 TESTING PERFORMANCE

爆破测试 Burst Test	爆破压力35巴, 阀芯无变形 Burst pressure at Max.35 bar, no deformation found on the cartridge
使用寿命检测 Life Test	EN 817标准试验 >70.000次周期 GB18145标准试验 >70.000次周期
ENDURANCE TEST	EN 817 Min 70.000 cycles GB18145 Min 70.000 cycles

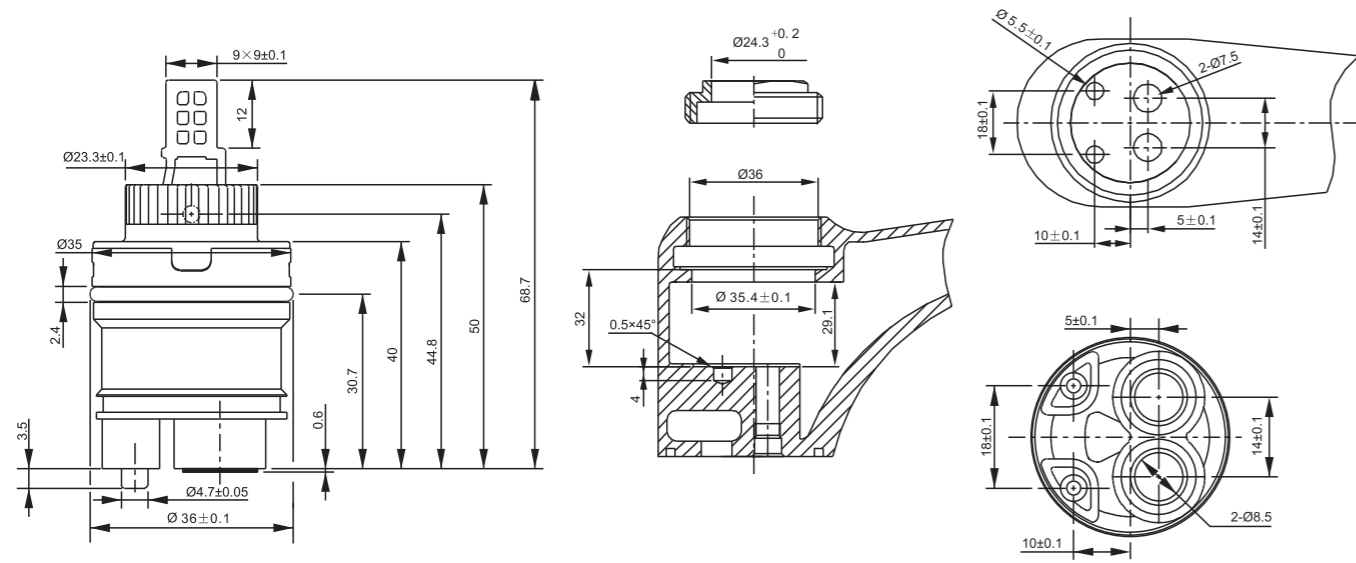
压力与平均流量 PRESSURE VS AVERAGE FLOW RATE

压力(巴) P.(bar)	0.5	1	1.5	2	2.5	3	3.5	4	4.5	5
流量平均值(升/分钟) F.(l/min)	12.4	14.0	15.8	17.6	19.0	20.5	22.1	23.8	25.0	26.8

WP35H-SF

35mm空转上封水高脚
35mm Diverter

认证 / Certifications
ISO9001 GB ACS



技术参数 PARAMETERS

最大开启角度 Min. Opening Angle	21°
最大旋转角度 Maximum Turning Angle	100°
最高使用温度 Maximum Temperature	80°C
阀杆破坏扭矩 Lever Break Torque	≥12N.m
压紧螺母扭矩 Gland Nut Torque	8-10N.m

瓷片技术要求 CERAMIC DISC DATA

瓷片硬度 Hardness	>1000HV5
平面度 Flatness	≤0.3μm
表面粗糙度 Surface Roughness	Ra ≤0.2μm

检测项目 TESTING PERFORMANCE

爆破测试 Burst Test	爆破压力25巴, 阀芯无变形 Burst pressure at Max.25 bar, no deformation found on the cartridge
使用寿命检测 Life Test	EN 817标准试验 >70.000次周期 GB18145标准试验 >70.000次周期
ENDURANCE TEST	EN 817 Min 70.000 cycles GB18145 Min 70.000 cycles

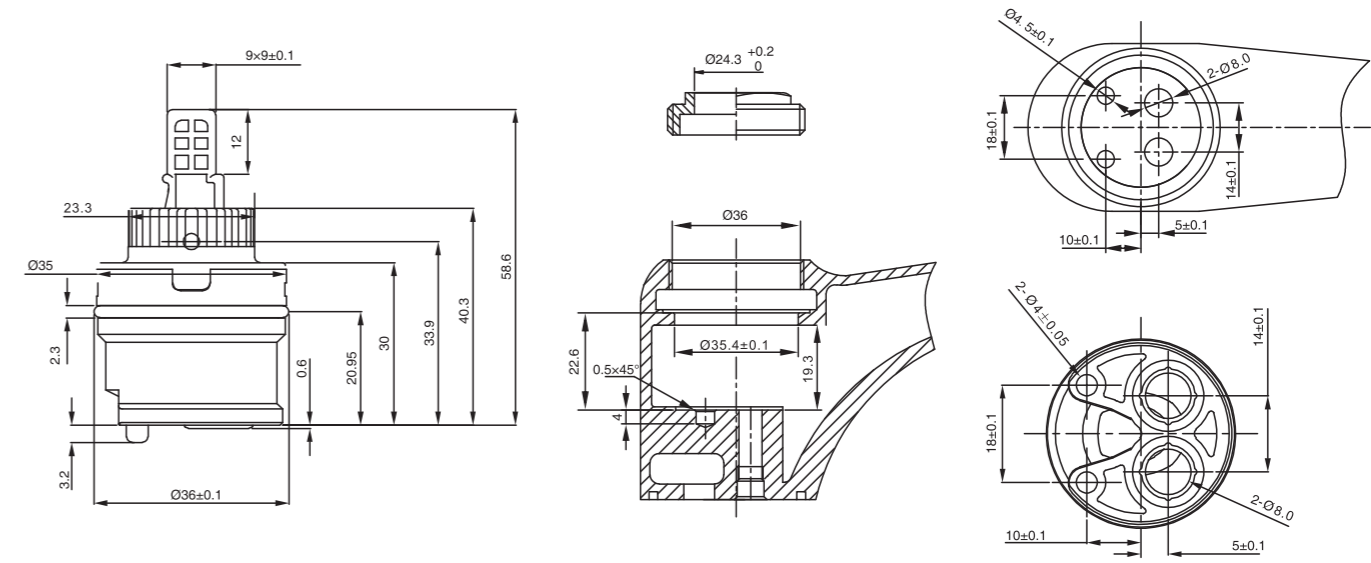
压力与平均流量 PRESSURE VS AVERAGE FLOW RATE

压力 (巴) P.(bar)	0.5	1	1.5	2	2.5	3	3.5	4	4.5	5
流量平均值 (升/分钟) F.(l/min)	11.2	13.1	15	17.1	18.8	20.5	22.1	24	25.6	27.3

WP35SF-1

35mm空转上封水平脚-1
35mm Diverter

认证 / Certifications
ISO9001 GB ACS



技术参数 PARAMETERS

最大开启角度 Min. Opening Angle	21°
最大旋转角度 Maximum Turning Angle	100°
最高使用温度 Maximum Temperature	80°C
阀杆破坏扭矩 Lever Break Torque	≥12N.m
压紧螺母扭矩 Gland Nut Torque	8-10N.m

瓷片技术要求 CERAMIC DISC DATA

瓷片硬度 Hardness	>1000HV5
平面度 Flatness	≤0.3μm
表面粗糙度 Surface Roughness	Ra ≤0.2μm

检测项目 TESTING PERFORMANCE

爆破测试 Burst Test	爆破压力25巴, 阀芯无变形 Burst pressure at Max.25 bar, no deformation found on the cartridge
使用寿命检测 Life Test	EN 817标准试验 >70.000次周期 GB18145标准试验 >70.000次周期
ENDURANCE TEST	EN 817 Min 70.000 cycles GB18145 Min 70.000 cycles

压力与平均流量 PRESSURE VS AVERAGE FLOW RATE

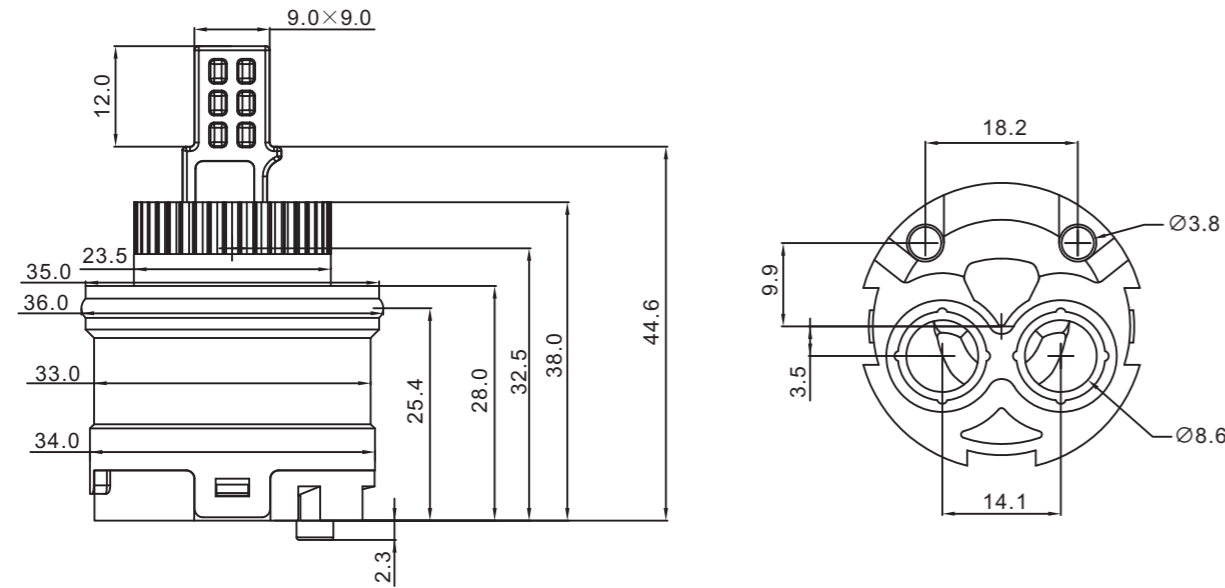
压力 (巴) P.(bar)	0.5	1	1.5	2	2.5	3	3.5	4	4.5	5
流量平均值 (升/分钟) F.(l/min)	8.1	11.5	14	16.3	18.2	20.5	21.4	22.5	23.7	24.9

WP35SF-2

35mm空转上封水平脚-2
35mm Diverter



认证 / Certifications
ISO9001 GB ACS



技术参数 PARAMETERS

最大开启角度 Min. Opening Angle	21°
最大旋转角度 Maximum Turning Angle	100°
最高使用温度 Maximum Temperature	80°C
阀杆破坏扭矩 Lever Break Torque	≥12N.m
压紧螺母扭矩 Gland Nut Torque	8-10N.m

瓷片技术要求 CERAMIC DISC DATA

瓷片硬度 Hardness	>1000HV5
平面度 Flatness	≤0.3μm
表面粗糙度 Surface Roughness	Ra≤0.2μm

检测项目 TESTING PERFORMANCE

爆破测试 Burst Test	爆破压力25巴, 阀芯无变形 Burst pressure at Max.25 bar, no deformation found on the cartridge
使用寿命检测 Life Test	EN 817标准试验 >70,000次周期 GB18145标准试验 >70,000次周期
ENDURANCE TEST	EN 817 Min 70,000 cycles GB18145 Min 70,000 cycles

压力与平均流量 PRESSURE VS AVERAGE FLOW RATE

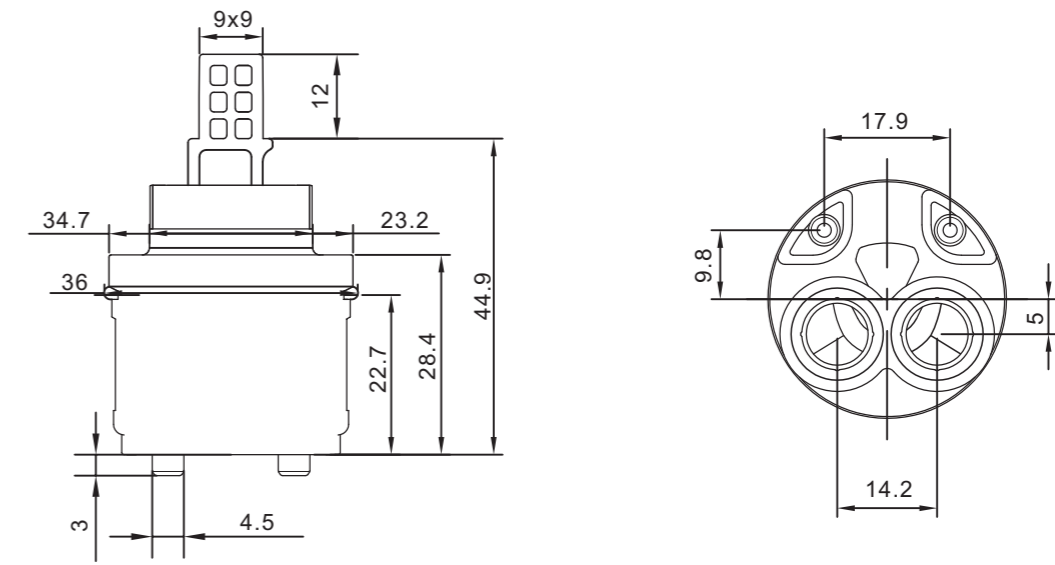
压力(巴) P.(bar)	0.5	1	1.5	2	2.5	3	3.5	4	4.5	5
流量平均值(升/分钟) F.(l/min)	8.1	11.5	14	16.3	18.2	20.5	21.4	22.5	23.7	24.9

WP35SF-3

35mm空转上封水平脚-3
35mm Diverter



认证 / Certifications
ISO9001 GB ACS



技术参数 PARAMETERS

最大开启角度 Min. Opening Angle	21°
最大旋转角度 Maximum Turning Angle	100°
最高使用温度 Maximum Temperature	80°C
阀杆破坏扭矩 Lever Break Torque	≥12N.m
压紧螺母扭矩 Gland Nut Torque	8-10N.m

瓷片技术要求 CERAMIC DISC DATA

瓷片硬度 Hardness	>1000HV5
平面度 Flatness	≤0.3μm
表面粗糙度 Surface Roughness	Ra≤0.2μm

检测项目 TESTING PERFORMANCE

爆破测试 Burst Test	爆破压力25巴, 阀芯无变形 Burst pressure at Max.25 bar, no deformation found on the cartridge
使用寿命检测 Life Test	EN 817标准试验 >70,000次周期 GB18145标准试验 >70,000次周期
ENDURANCE TEST	EN 817 Min 70,000 cycles GB18145 Min 70,000 cycles

压力与平均流量 PRESSURE VS AVERAGE FLOW RATE

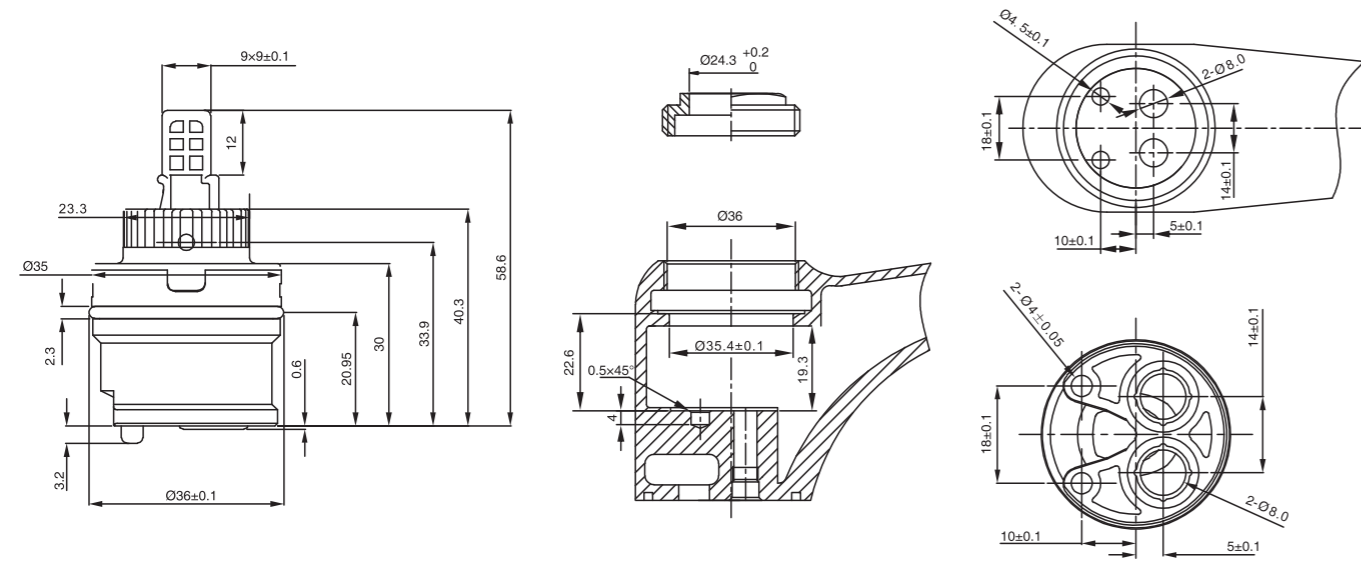
压力(巴) P.(bar)	0.5	1	1.5	2	2.5	3	3.5	4	4.5	5
流量平均值(升/分钟) F.(l/min)	11.2	13.1	15	17.1	18.8	20.5	22.1	24	25.6	27.3

WP35SF-4

35mm空转上封水平脚-4/密封件挤压款
35mm Diverter



认证 / Certifications
ISO9001 GB ACS



技术参数 PARAMETERS	
最大开启角度 Min. Opening Angle	21°
最大旋转角度 Maximum Turning Angle	100°
最高使用温度 Maximum Temperature	80°C
阀杆破坏扭矩 Lever Break Torque	≥12N.m
压紧螺母扭矩 Gland Nut Torque	8-10N.m

瓷片技术要求 CERAMIC DISC DATA	
瓷片硬度 Hardness	>1000HV5
平面度 Flatness	≤0.3μm
表面粗糙度 Surface Roughness	Ra≤0.2μm

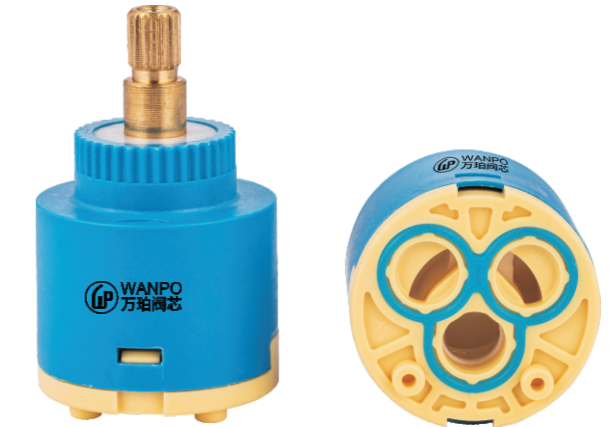
检测项目 TESTING PERFORMANCE	
爆破测试 Burst Test	☉
爆破压力25巴, 阀芯无变形 Burst pressure at Max.25 bar, no deformation found on the cartridge	
使用寿命检测 Life Test	⌚
EN 817标准试验 GB18145标准试验	>70,000次周期 >70,000次周期
ENDURANCE TEST	
EN 817	Min 70,000 cycles
GB18145	Min 70,000 cycles

压力与平均流量 PRESSURE VS AVERAGE FLOW RATE

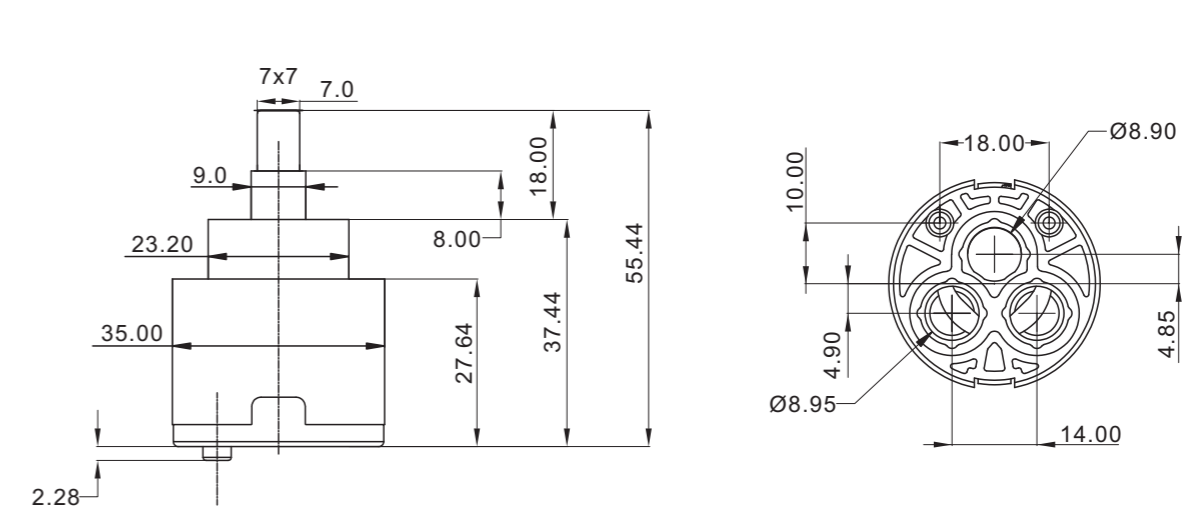
压力(巴) P.(bar)	0.5	1	1.5	2	2.5	3	3.5	4	4.5	5
流量平均值(升/分钟) F.(l/min)	11.2	13.1	15	17.1	18.8	20.5	22.1	24	25.6	27.3

WP35-XZ

35mm旋转铜杆
35mm Diverter



认证 / Certifications
ISO9001 GB ACS



技术参数 PARAMETERS	
最大旋转角度 Maximum Turning Angle	135°
最高使用温度 Maximum Temperature	80°C
阀杆破坏扭矩 Lever Break Torque	≥12N.m
压紧螺母扭矩 Gland Nut Torque	8-10N.m

瓷片技术要求 CERAMIC DISC DATA	
瓷片硬度 Hardness	>1000HV5
平面度 Flatness	≤0.3μm
表面粗糙度 Surface Roughness	Ra≤0.2μm

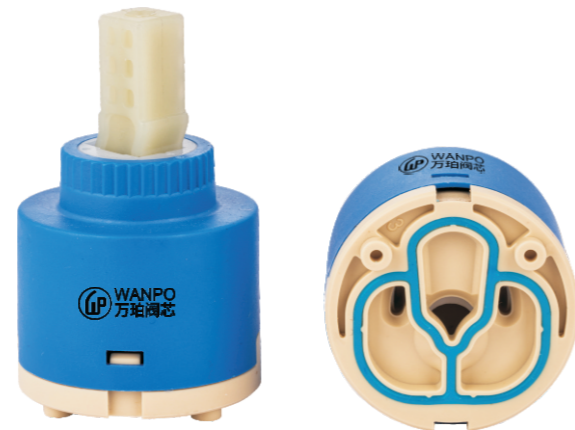
检测项目 TESTING PERFORMANCE	
爆破测试 Burst Test	☉
爆破压力25巴, 阀芯无变形 Burst pressure at Max.25 bar, no deformation found on the cartridge	
使用寿命检测 Life Test	⌚
EN 817标准试验 GB18145标准试验	>70,000次周期 >70,000次周期
ENDURANCE TEST	
EN 817	Min 70,000 cycles
GB18145	Min 70,000 cycles

压力与平均流量 PRESSURE VS AVERAGE FLOW RATE

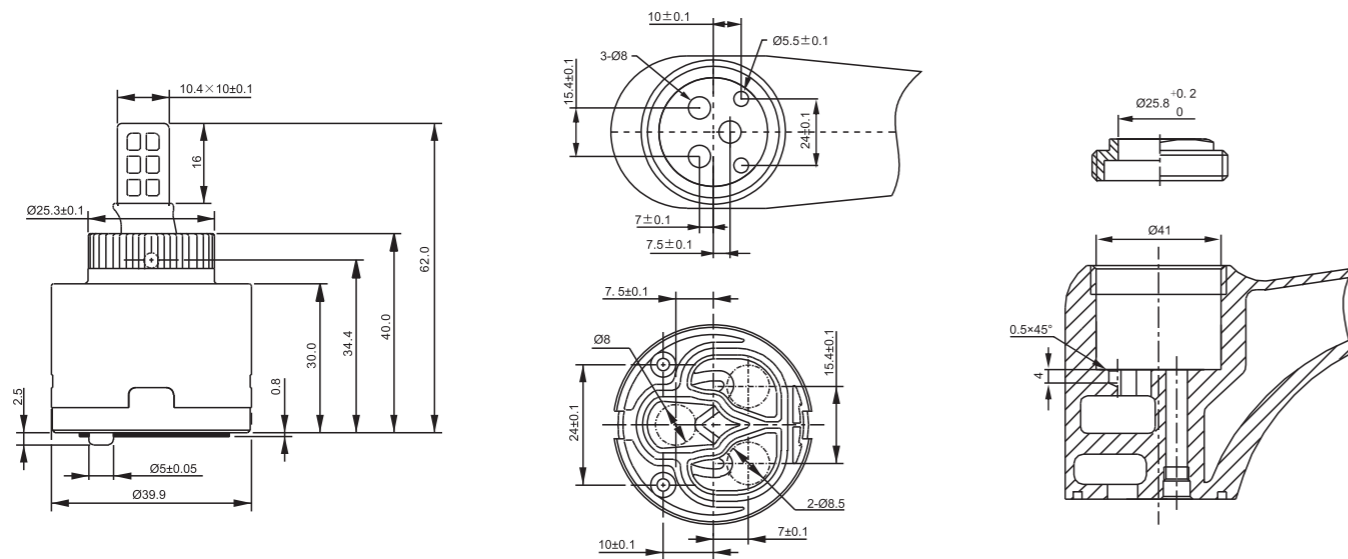
压力(巴) P.(bar)	0.5	1	1.5	2	2.5	3	3.5	4	4.5	5
流量平均值(升/分钟) F.(l/min)	8.7	12.5	12.7	14.8	16.4	18	19.6	21.3	23	24.8

WP40P-FK

40mm空转平脚阀芯-反开
40mm Anti-open low torque cartridge



认证 / Certifications
ISO9001 GB ACS



技术参数 PARAMETERS

最大开启角度 Min. Opening Angle	23°
最大旋转角度 Maximum Turning Angle	100°
最高使用温度 Maximum Temperature	80°C
阀杆破坏扭矩 Lever Break Torque	≥12N.m
压紧螺母扭矩 Gland Nut Torque	10-12N.m

瓷片技术要求 CERAMIC DISC DATA

瓷片硬度 Hardness	>1000HV5
平面度 Flatness	≤0.3μm
表面粗糙度 Surface Roughness	Ra≤0.2μm

检测项目 TESTING PERFORMANCE

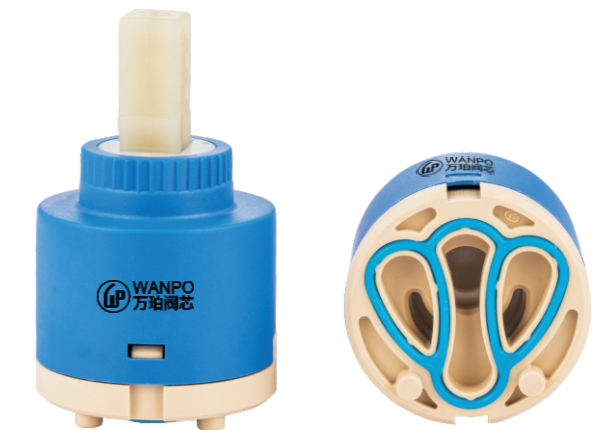
爆破测试 Burst Test	爆破压力25巴, 阀芯无变形 Burst pressure at Max.25 bar, no deformation found on the cartridge
使用寿命检测 Life Test	EN 817标准试验 >70.000次周期 GB18145标准试验 >70.000次周期
ENDURANCE TEST	EN 817 Min 70.000 cycles GB18145 Min 70.000 cycles

压力与平均流量 PRESSURE VS AVERAGE FLOW RATE

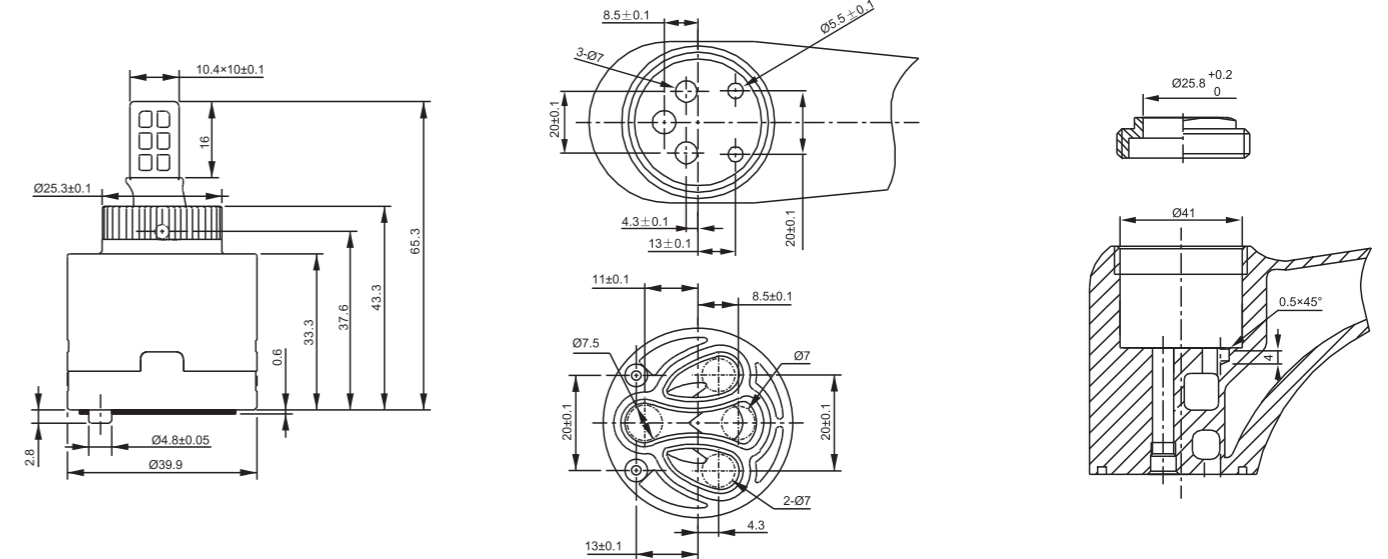
压力(巴) P.(bar)	0.5	1	1.5	2	2.5	3	3.5	4	4.5	5
流量平均值(升/分钟) F.(l/min)	11	13.1	15	17.1	18.9	20.5	22.1	23.8	25.4	27.1

WP40P-FX

40mm空转平脚阀芯-反向
40mm Outlet in front cartridge low torque



认证 / Certifications
ISO9001 GB ACS



技术参数 PARAMETERS

最大开启角度 Min. Opening Angle	23°
最大旋转角度 Maximum Turning Angle	100°
最高使用温度 Maximum Temperature	80°C
阀杆破坏扭矩 Lever Break Torque	≥12N.m
压紧螺母扭矩 Gland Nut Torque	10-12N.m

瓷片技术要求 CERAMIC DISC DATA

瓷片硬度 Hardness	>1000HV5
平面度 Flatness	≤0.3μm
表面粗糙度 Surface Roughness	Ra≤0.2μm

检测项目 TESTING PERFORMANCE

爆破测试 Burst Test	爆破压力25巴, 阀芯无变形 Burst pressure at Max.25 bar, no deformation found on the cartridge
使用寿命检测 Life Test	EN 817标准试验 >70.000次周期 GB18145标准试验 >70.000次周期
ENDURANCE TEST	EN 817 Min 70.000 cycles GB18145 Min 70.000 cycles

压力与平均流量 PRESSURE VS AVERAGE FLOW RATE

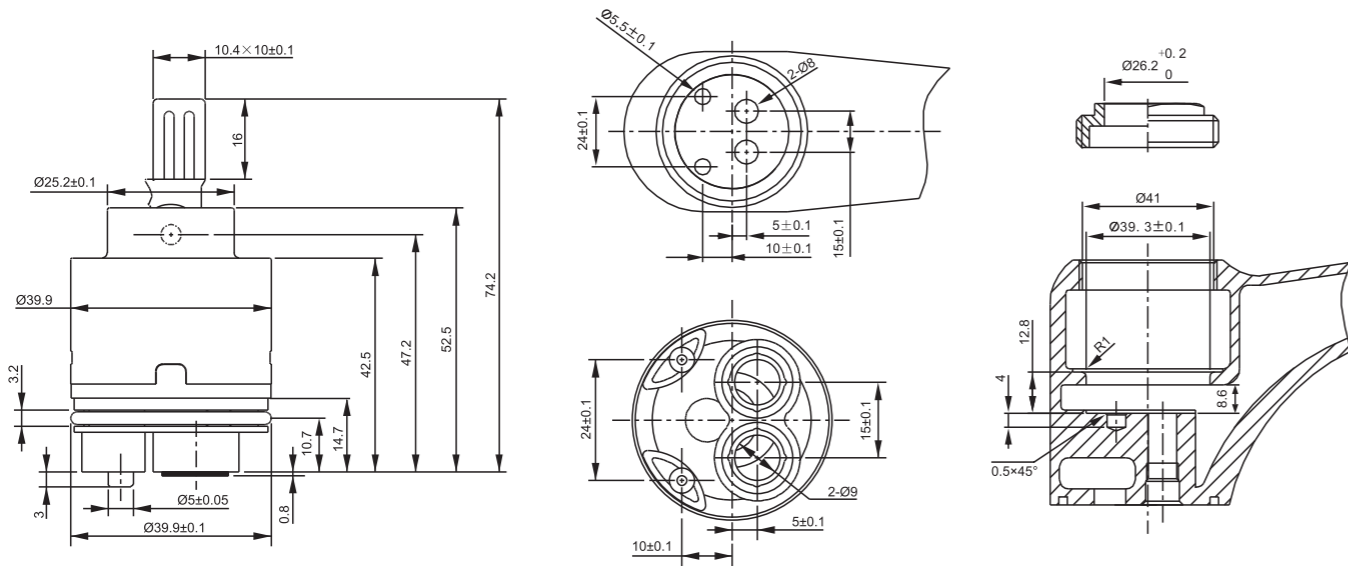
压力(巴) P.(bar)	0.5	1	1.5	2	2.5	3	3.5	4	4.5	5
流量平均值(升/分钟) F.(l/min)	11	13.1	15	17.1	18.9	20.5	22.1	23.8	25.4	27.1

WP40H-1

40mm空转高脚阀芯
40mm Idle High Valve Core



认证 / Certifications
ISO9001 GB ACS



技术参数 PARAMETERS

最大开启角度 Min. Opening Angle	23°
最大旋转角度 Maximum Turning Angle	100°
最高使用温度 Maximum Temperature	95°C
阀杆破坏扭矩 Lever Break Torque	≥12N.m
压紧螺母扭矩 Gland Nut Torque	10-12N.m

瓷片技术要求 CERAMIC DISC DATA

瓷片硬度 Hardness	>1000HV5
平面度 Flatness	≤0.3μm
表面粗糙度 Surface Roughness	Ra ≤0.2μm

检测项目 TESTING PERFORMANCE

爆破测试 Burst Test	爆破压力25巴, 阀芯无变形 Burst pressure at Max.25 bar, no deformation found on the cartridge
使用寿命检测 Life Test	EN 817标准试验 >70,000次周期 GB18145标准试验 >70,000次周期
ENDURANCE TEST	EN 817 Min 70,000 cycles GB18145 Min 70,000 cycles

压力与平均流量 PRESSURE VS AVERAGE FLOW RATE

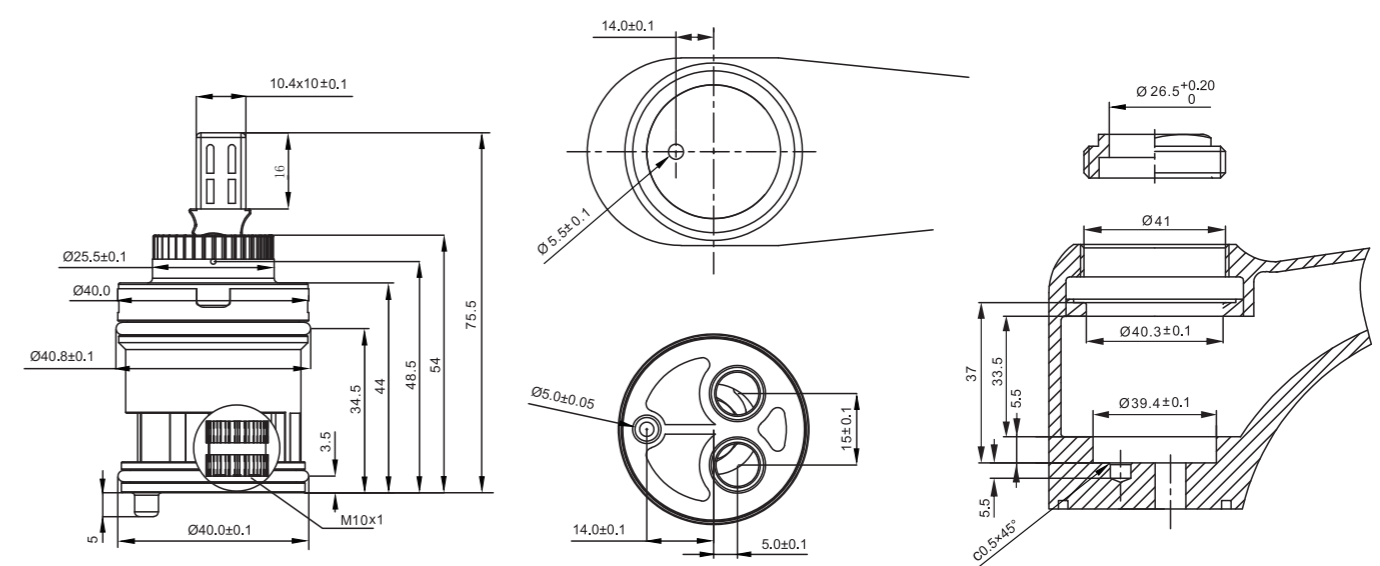
压力 (巴) P.(bar)	0.5	1	1.5	2	2.5	3	3.5	4	4.5	5
流量平均值 (升/分钟) F.(l/min)	10.2	14.1	16.2	19.1	23.6	25.1	27.0	30.0	32.6	34.6

WP40T-1

40mm空转连体铜牙/塑料牙
40mm Idling One-piece Copper Teeth



认证 / Certifications
ISO9001 GB ACS



技术参数 PARAMETERS

最大开启角度 Min. Opening Angle	21°
最大旋转角度 Maximum Turning Angle	100°
最高使用温度 Maximum Temperature	95°C
阀杆破坏扭矩 Lever Break Torque	≥12N.m
压紧螺母扭矩 Gland Nut Torque	8-10N.m

瓷片技术要求 CERAMIC DISC DATA

瓷片硬度 Hardness	>1000HV5
平面度 Flatness	≤0.3μm
表面粗糙度 Surface Roughness	Ra ≤0.2μm

检测项目 TESTING PERFORMANCE

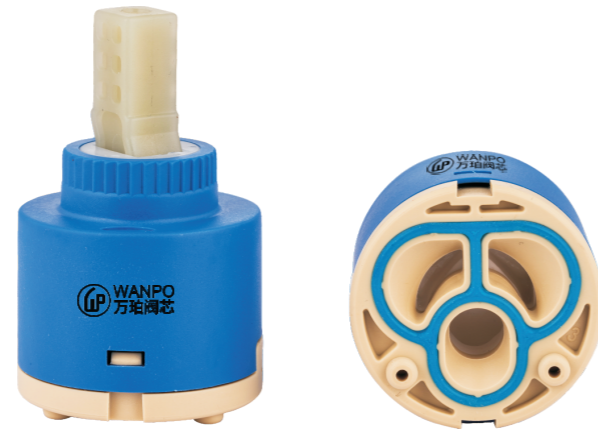
爆破测试 Burst Test	爆破压力25巴, 阀芯无变形 Burst pressure at Max.25 bar, no deformation found on the cartridge
使用寿命检测 Life Test	EN 817标准试验 >70,000次周期 GB18145标准试验 >70,000次周期
ENDURANCE TEST	EN 817 Min 70,000 cycles GB18145 Min 70,000 cycles

压力与平均流量 PRESSURE VS AVERAGE FLOW RATE

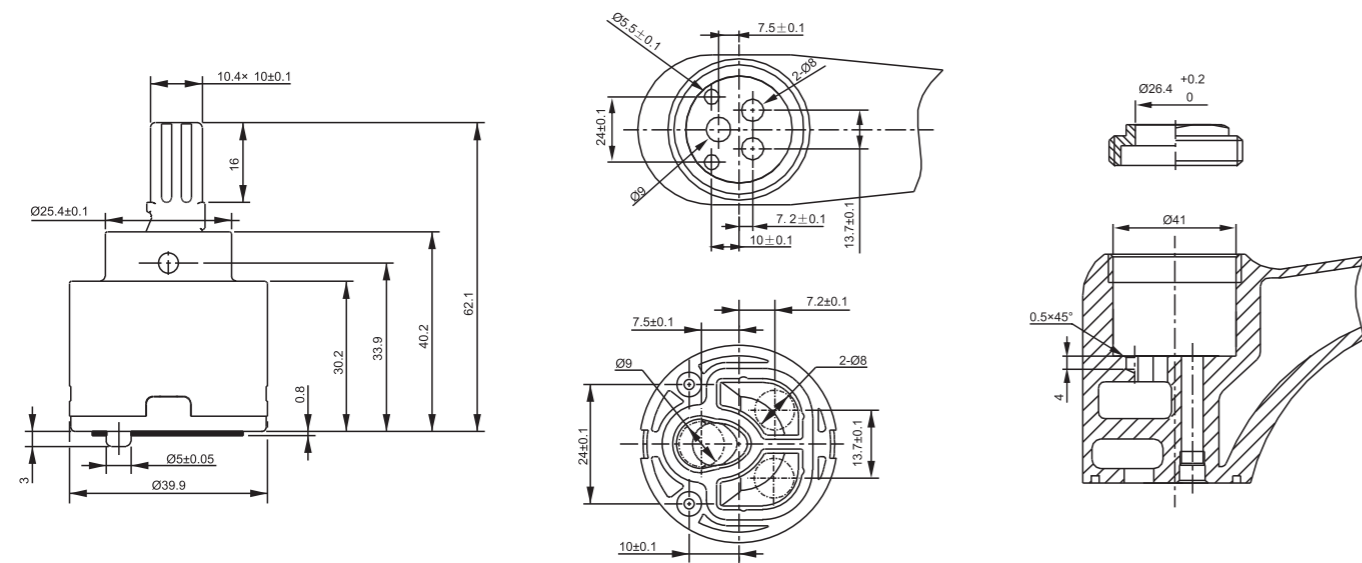
压力 (巴) P.(bar)	0.5	1	1.5	2	2.5	3	3.5	4	4.5	5
流量平均值 (升/分钟) F.(l/min)	8.7	12.6	15.3	16.5	17.6	21.7	23.1	24.9	24.9	27.4

WP40P-1

40mm空转平脚
40mm Low Torque Cartridge



认证 / Certifications
ISO9001 GB ACS



技术参数 PARAMETERS

最大开启角度 Min. Opening Angle	23°
最大旋转角度 Maximum Turning Angle	100°
最高使用温度 Maximum Temperature	95°C
阀杆破坏扭矩 Lever Break Torque	≥12N.m
压紧螺母扭矩 Gland Nut Torque	10-12N.m

瓷片技术要求 CERAMIC DISC DATA

瓷片硬度 Hardness	>1000HV5
平面度 Flatness	≤0.3μm
表面粗糙度 Surface Roughness	Ra≤0.2μm

检测项目 TESTING PERFORMANCE

爆破测试 Burst Test	爆破压力35巴, 阀芯无变形 Burst pressure at Max.35 bar, no deformation found on the cartridge
使用寿命检测 Life Test	EN 817标准试验 >70.000次周期 GB18145标准试验 >70.000次周期 ASME112.18.1标准试验 >500.000次周期
ENDURANCE TEST	EN 817 Min 70.000 cycles GB18145 Min 70.000 cycles ASME112.18.1 Min 500.000 cycles

压力与平均流量 PRESSURE VS AVERAGE FLOW RATE

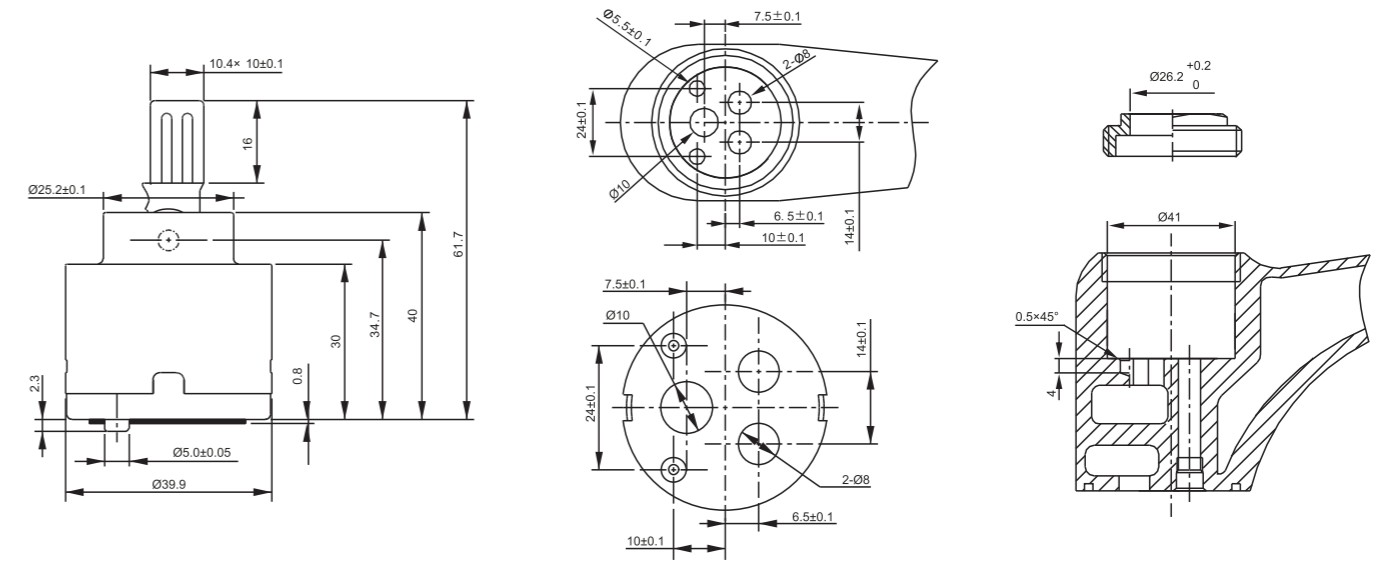
压力(巴) P.(bar)	0.5	1	1.5	2	2.5	3	3.5	4	4.5	5
流量平均值(升/分钟) F.(l/min)	11.2	16.0	19.6	23.0	25.6	27.0	30.2	32.0	33.4	35.4

WP40P-3

40mm空转平脚三孔阀芯
40mm Low torque cartridge 3-hole



认证 / Certifications
ISO9001 GB ACS



技术参数 PARAMETERS

最大开启角度 Min. Opening Angle	23°
最大旋转角度 Maximum Turning Angle	100°
最高使用温度 Maximum Temperature	90°C
阀杆破坏扭矩 Lever Break Torque	≥12N.m
压紧螺母扭矩 Gland Nut Torque	10-12N.m

瓷片技术要求 CERAMIC DISC DATA

瓷片硬度 Hardness	>1000HV5
平面度 Flatness	≤0.3μm
表面粗糙度 Surface Roughness	Ra≤0.2μm

检测项目 TESTING PERFORMANCE

爆破测试 Burst Test	爆破压力35巴, 阀芯无变形 Burst pressure at Max.35 bar, no deformation found on the cartridge
使用寿命检测 Life Test	EN 817标准试验 >70.000次周期 GB18145标准试验 >70.000次周期
ENDURANCE TEST	EN 817 Min 70.000 cycles GB18145 Min 70.000 cycles

压力与平均流量 PRESSURE VS AVERAGE FLOW RATE

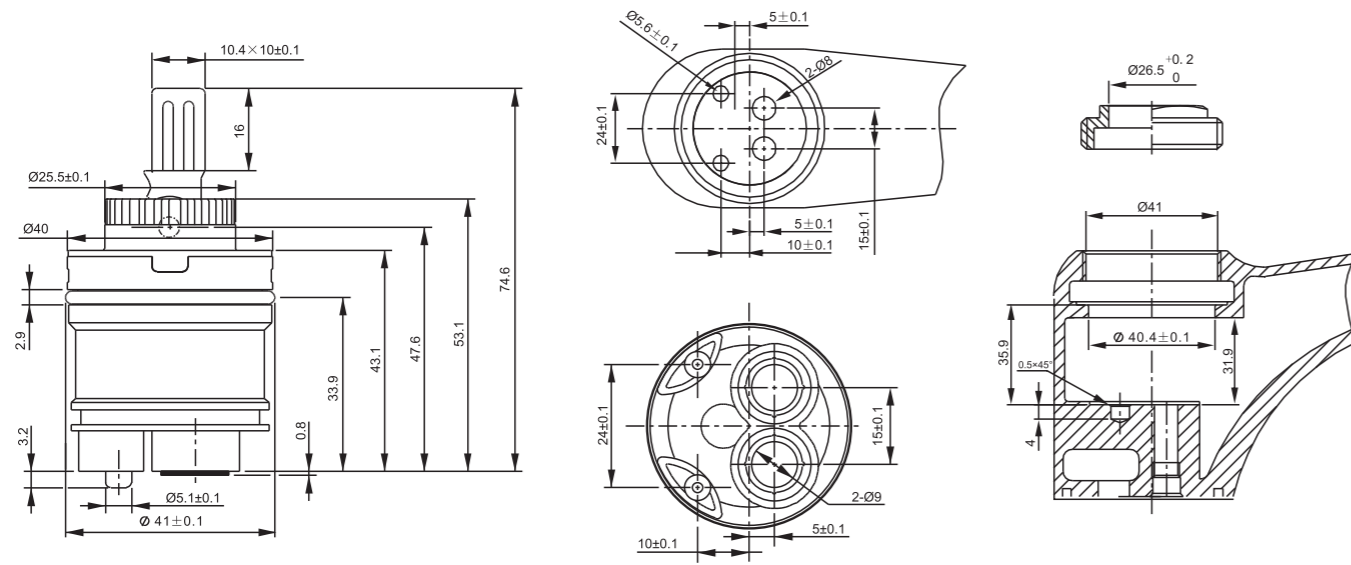
压力(巴) P.(bar)	0.5	1	1.5	2	2.5	3	3.5	4	4.5	5
流量平均值(升/分钟) F.(l/min)	12.8	14.6	16.4	18.0	19.0	21.0	22.6	24.1	25.8	27.0

WP40H-SF

40mm空转上封水高脚
40mm Diverter



认证 / Certifications
ISO9001 GB ACS



技术参数 PARAMETERS

最大开启角度 Min. Opening Angle	23°
最大旋转角度 Maximum Turning Angle	100°
最高使用温度 Maximum Temperature	80°C
阀杆破坏扭矩 Lever Break Torque	≥12N.m
压紧螺母扭矩 Gland Nut Torque	10-12N.m

瓷片技术要求 CERAMIC DISC DATA

瓷片硬度 Hardness	>1000HV5
平面度 Flatness	≤0.3μm
表面粗糙度 Surface Roughness	Ra ≤0.2μm

检测项目 TESTING PERFORMANCE

爆破测试 Burst Test	爆破压力25巴, 阀芯无变形 Burst pressure at Max.25 bar, no deformation found on the cartridge
使用寿命检测 Life Test	EN 817标准试验 >70,000次周期 GB18145标准试验 >70,000次周期
ENDURANCE TEST	EN 817 Min 70,000 cycles GB18145 Min 70,000 cycles

压力与平均流量 PRESSURE VS AVERAGE FLOW RATE

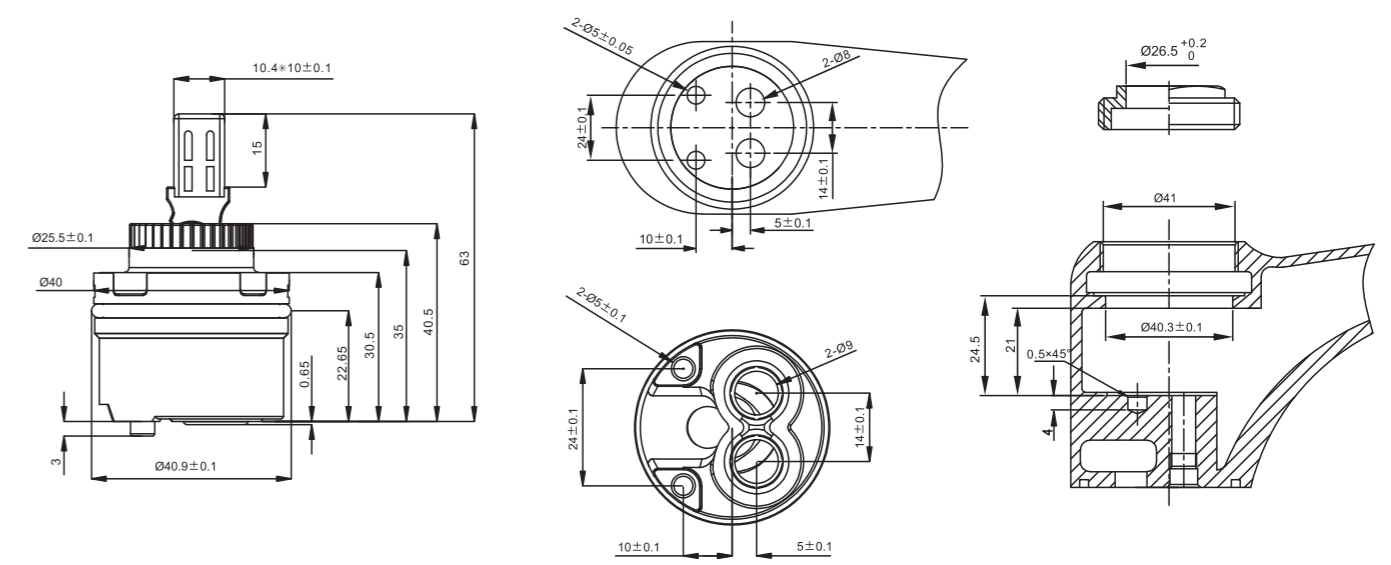
压力(巴) P.(bar)	0.5	1	1.5	2	2.5	3	3.5	4	4.5	5
流量平均值(升/分钟) F.(l/min)	13.1	15	17	18.8	20.5	23	24.6	26.4	28.3	30

WP40-SF

40mm空转上封水平脚
40mm Diverter



认证 / Certifications
ISO9001 GB ACS



技术参数 PARAMETERS

最大开启角度 Min. Opening Angle	23°
最大旋转角度 Maximum Turning Angle	100°
最高使用温度 Maximum Temperature	80°C
阀杆破坏扭矩 Lever Break Torque	≥12N.m
压紧螺母扭矩 Gland Nut Torque	10-12N.m

瓷片技术要求 CERAMIC DISC DATA

瓷片硬度 Hardness	>1000HV5
平面度 Flatness	≤0.3μm
表面粗糙度 Surface Roughness	Ra ≤0.2μm

检测项目 TESTING PERFORMANCE

爆破测试 Burst Test	爆破压力25巴, 阀芯无变形 Burst pressure at Max.25 bar, no deformation found on the cartridge
使用寿命检测 Life Test	EN 817标准试验 >70,000次周期 GB18145标准试验 >70,000次周期
ENDURANCE TEST	EN 817 Min 70,000 cycles GB18145 Min 70,000 cycles

压力与平均流量 PRESSURE VS AVERAGE FLOW RATE

压力(巴) P.(bar)	0.5	1	1.5	2	2.5	3	3.5	4	4.5	5
流量平均值(升/分钟) F.(l/min)	8.2	11.8	14.7	17.1	19.2	21	22.6	24.1	25.4	26.9

